

# الأدبيات الاقتصادية للتنمية وقياس الفجوة التمويلية

## 1. نموذج هارود-دومار Harrod Domar للنمو الاقتصادي:

- من أكثر النماذج استخداما في أدبيات صنع السياسة.
- يعتبر نموذج مرجعي للنماذج اللاحقة من حيث التأييد أو النقد.
- ينظر كمحددات النمو من زاوية الأجل الطويل.
- دالة الإنتاج:

$$Y=F(K,L) \quad \blacksquare$$

$$Y = \text{النتيجة} \quad \blacksquare$$

$$K = \text{رصيد رأس المال} \quad \blacksquare$$

$$L = \text{العمالة} \quad \blacksquare$$

- حصة الفرد من الناتج  $y=Y/L$
- حصة الفرد من رأس المال  $k=K/L$
- بافتراض سيادة قانون العوائد الثابتة:

$$ZY=F(zK,zL) \quad z>0$$

■ معدل النمو الاقتصادي السنوي:  $\Delta Y/Y$

-  $\Delta Y$  = التغير في الناتج المحلي الإجمالي ما بين السنة (t) والسنة (t+1)

-  $Y$  = الناتج المحلي الإجمالي في السنة (t)

$$S=sY$$

■ معادلة الادخار الإجمالي (S)

-  $S$  = معدل الادخار

$$S=I$$

- العلاقة ما بين الادخار والاستثمار (I):

- بافتراض أن كل الادخار يتوجه إلى الاستثمار
- رصيد رأس المال (K) والاستثمار (I) ، والاهتلاك (d)

$$\Delta K = I - dK$$

- وبالتعويض عن  $I = sY$  (لأن  $I = S = sY$ ) نحصل:

$$\Delta K = sY - dK$$

- وإذا ما كان  $(\Delta K)$  يشير إلى الزيادات الخاصة برصيد رأس المال، نحصل:
- $$K_{t+1} = K_t + sY - dK$$

- معادلة التغير في العمل  $(\Delta L)$ :  $\Delta L = nL$

- حيث (n) تعادل معدل النمو السكاني

- وهذا يفترض أن معدل نمو العمالة يعادل معدل النمو السكاني . وهو افتراض مقبول في حالة تساوي الهيكل العمري، لذلك:

$$L_{t+1} = L_t(1+n)$$

- ودمج المعادلات أعلاه نحصل على معادلة النمو:

$$\Delta Y / Y = \frac{Y_{t+1} - Y_t}{Y_t} = \frac{F(K_t + sY_t - dK_t, L(1+n)) - F(K_t, L_t)}{F(K_t, L_t)}$$

- ويلاحظ بأن القيم المهمة لتحديد معدل النمو هنا هي: **(s)** و **(d)** و **(n)**.

- علاقة رأس المال الناتج ( $v$ )

$$v = \frac{K}{Y}$$

- يطلق على ( $v$ ) نسبة رأس المال/الناتج، وتعرف أيضا بنسبة رأس المال/الناتج الإضافية - **ICOR Incremental capital-output ratio**.

- يمكن احتساب المعادلات التالية من  $(v)$ :  $Y = \frac{K}{v}$  و  $\Delta Y = \frac{\Delta K}{v}$

- معادلة (نموذج) هارود-دومار لتحديد معدل النمو  $(g)$

$$g = \frac{\Delta y}{Y} = \frac{\Delta K / v}{Y} = \frac{\Delta K}{Yv} = \frac{sY - dK}{Yv}$$

- ويمكن تبسيط معادلة  $(g)$  بافتراض أن الاهتلاك قريب من الصفر:

$$g = \frac{sY}{Yv} = \frac{s}{v}$$

- المعادلة الأخيرة يطلق عليها معادلة هارود-دومار لتحديد معدل النمو.

$$g = \frac{s}{v}$$

- تشير معادلة هارود-دومار إلى :

- ارتفاع معدل الادخار يؤدي إلى ارتفاع معدل النمو
- ارتفاع **ICOR** يؤدي إلى انخفاض معدل النمو
- يتحدد **ICOR** بالتكنولوجيا المستخدمة، وشروط أخرى

- يعتمد نموذج هارود-دومار على فرضية ثبات التناسبات التكنولوجية Fixed Proportions of Technology. بمعنى أنه إذا كان منتج معين ينتج باستخدام  $(K_0, L_0)$  لإنتاج  $(Q)$  فإن من شأن إضافة وحدات جديدة من رأس المال لوحده، أو العمل لوحده أن لا تساهم في زيادة الناتج.

- يعتمد نموذج هارود-دومار على سياستين تطبيقيتين لغرض زيادة معدل النمو:

أ- زيادة معدل الادخار.

ب- استخدام رأس المال بكفاءة (من خلال استخدام أقل لرأس المال Capital Saving، أو استخدام مكثف للعمالة Labour Saving).

ج- كل من (أ) و(ب).



## 2. نموذج سولو Solow للنمو:

- يستخدم كثيرا لتفسير محددات النمو، ولأغراض السياسة الاقتصادية.
- ويستخدم كنموذج مرجعي للتقييم والنقد مقارنة مع النماذج الأخرى، لا سيما نموذج النمو الداخلي.
- يهتم بالأجل الطويل.
- دالة الإنتاج للنموذج:  $Y=F(K,L)$
- يعبر عن دالة الإنتاج على أساس حصة العامل

$$Y/L=F(K/L,L/L)=F(K/L,1) \quad \blacksquare$$

- يترتب على ذلك الحصول على معادلات تشير لحصة العامل من الناتج،  
وحصة العامل من رأس المال:

- حيث  $y =$  حصة الفرد من الناتج  $y = Y/L$

- حيث  $k =$  حصة الفرد من رأس المال  $k = K/L$

- وعليه فإن حصة الفرد من الناتج دالة في حصة الفرد من رأس المال

$$F(K/L, 1) = y = f(k) \quad \blacksquare$$

- أما التغير ( $\Delta$ ) في رصيد رأس المال ( $K$ ) فمعطى بالمعادلة:

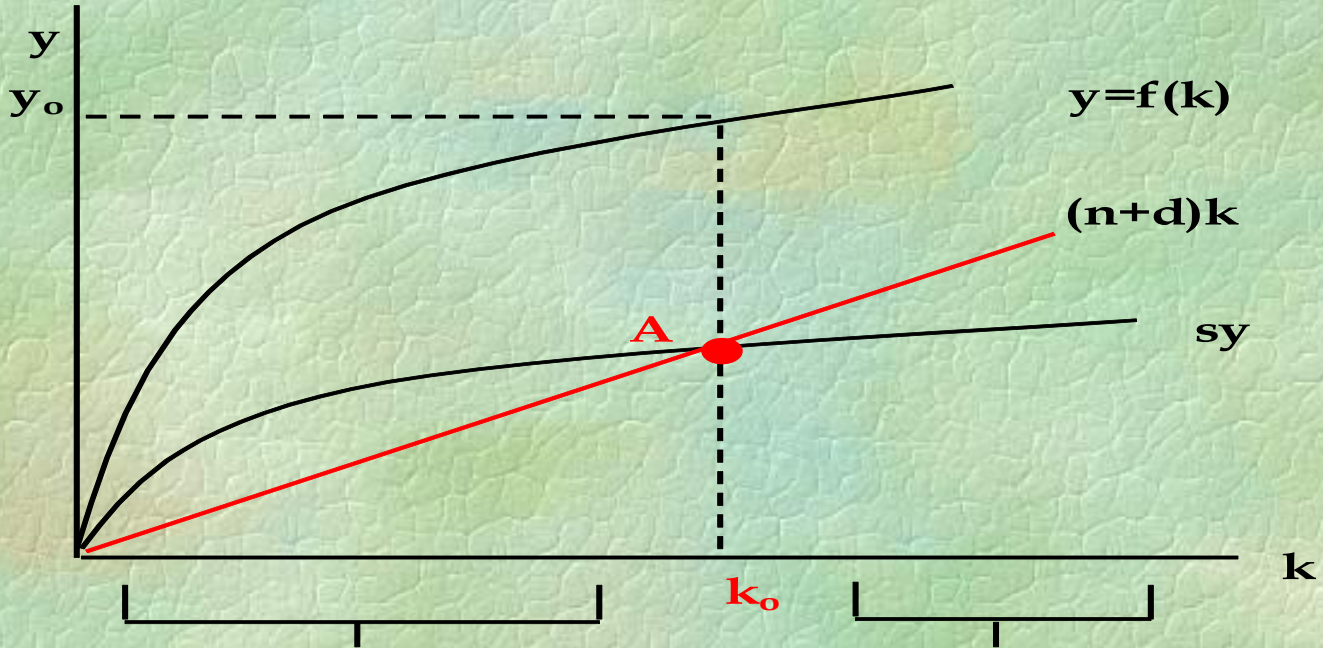
$$\Delta K = sY - dK \quad \blacksquare$$

- وتصبح المعادلة الأخيرة، على مستوى حصة الفرد، كالتالي:

$$\Delta k = sy - (n+d)K \quad \blacksquare$$

■ معنى ذلك أن حصة الفرد من رصيد رأس المال (ترتفع) بسبب معدل الادخار ( $s$ )، و (تنخفض) بسبب الاهتلاك ( $d$ )، والارتفاع في معدل عرض العمالة أو النمو السكاني ( $n$ ).

- تعتبر حصة الفرد من الناتج (الدخل) دالة متزايدة في حصة الفرد من رصيد رأس المال.
- تزيد حصة الفرد من الناتج (الدخل) ولكن بمعدل متناقص (بسبب قانون تناقص العوائد على عامل إنتاج متغير، وهو رأس المال هنا).
- يقودنا هذا التحليل إلى نموذج سولو للنمو:
- يتخذ منحنى الادخار (SY في الشكل) نفس شكل دالة الإنتاج، إلا أنه أقل مستواه (لأن المدخرات = الناتج X معدل الادخار، وتتراوح قيمته ما بين 0-1).
- بعد ذلك نضيف خط ليمثل عوامل الإنتاج التي تحدد نمو حصة الفرد من رأس المال.



صافي نمو حصة الفرد  
من رأس المال

النمو السالب  
في حصة  
الفرد من  
رأس المال

حالة النمو المستقر للاقتصاد

- وفي حالة كون رأس المال أقل من  $(k_0)$ ، يسار النقطة  $(k_0)$ ، فمعنى ذلك أن المنحني  $(sy)$  يقع أعلى المنحني  $(n+d)k$ . أي أن قيم المدخرات للفرد أكبر من المخصصات التي تعوّض الاهتلاك، ومعدل النمو السكاني. وبناء على ذلك فهناك زيادة في حصة الفرد من رأس المال.

- وفي حالة كون رأس المال أكبر من  $(k_0)$ ، يمين النقطة  $(k_0)$ ، فمعنى ذلك أن المنحني  $(sy)$  يقع أدنى المنحني  $(n+d)k$ . أي أن الإضافة إلى رأس المال بواسطة المدخرات ستكون غير كافية لتعويض الاهتلاك، ومعدل النمو السكاني. وبناء على ذلك فهناك انخفاض في حصة الفرد من رأس المال.

- وعليه، فإن حصة الفرد من رأس المال ستجده إلى النقطة (A)، والتي يطلق عليها نقطة توازن الحالة المستقرة **Steady-State Equilibrium**.
- ويلاحظ أنه رغم أن نموذج سولو هو نموذج للنمو إلا أنه يتنبأ بنقطة (A) التي لا يتحقق عندها نمو بحصة الفرد من رأس المال ( $y_0$ ).
- ويلاحظ أيضاً أنه رغم أن نموذج سولو يتنبأ بمستوى مستقر من حصة الفرد في الناتج، ورأس المال، إلا أنه لازال يستخدم كنموذج نمو اعتماداً على افتراض أن رصيد رأس المال لبلد معين يقع على يسار النقطة ( $k_0$ ) حيث يتحقق النمو.

- وكلما بعدت الاقتصادات عن النقطة  $(k_0)$  يسارا كلما انتظرتها مسافة طويلة حتى تحقق وضع التوازن عند النقطة  $(A)$  مقارنة بالاقتصادات التي تقع على يمين النقطة (مستوى مرتفع من رأس المال، ومرتفع من نسبة رأس المال/العمل)، وبالتالي يمكن أن ينمو بسرعة أكبر.

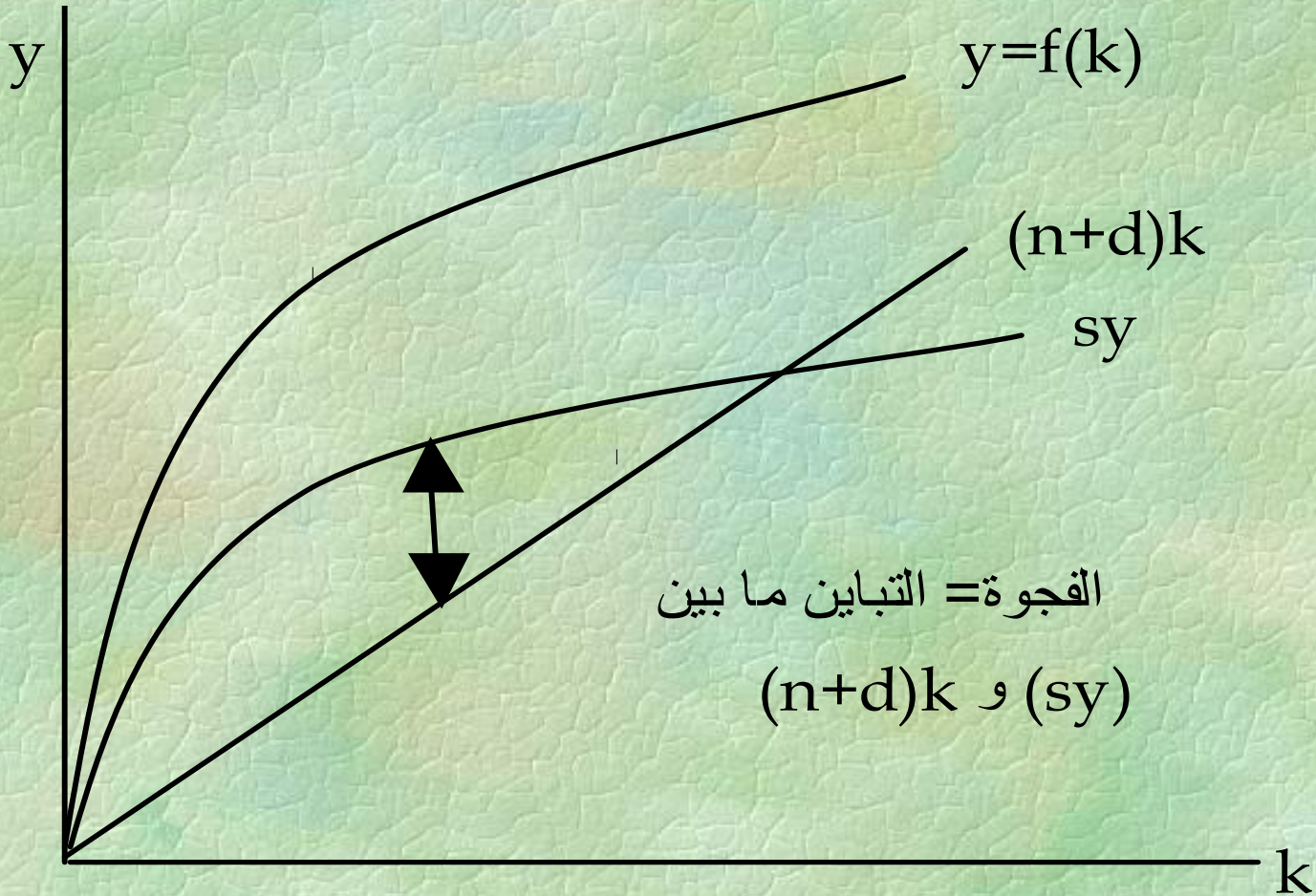


- ولابد من أن نلاحظ أن نقطة (A) لا تعني أن الاقتصاد في حالة سكون. فإذا ما كان هناك نمو في السكان، معنى ذلك أن إجمالي رصيد رأس المال في نمو. إلا أن نمو هذا الرصيد يكون بالمعدل الذي يكفي فقط لإحلال اهتلاك رأس المال، ولتزويد نمو عرض العمل برأس المال.

- طالما أن عدد السكان ينمو بمعدل (n)، فإن رصيد رأس المال (K) ينمو عند (n) في حالة النمو المستقر. أما حصة الفرد من الناتج فتعتبر ثابتة. وطالما أن النمو السكاني يعوض الزيادة في (K) لذا تبقى (k) ثابتة.

- الالتقاء **Convergence** : يعتقد نموذج سولو بأن كافة البلدان ذات المستويات المختلفة في حصة الفرد لرأس المال، والناجح، وذات المستويات المتساوية من معدلات الادخار، والاهتلاك، ومعدلات النمو السكاني، ستلتقي في نفس النقطة المستقرة **Steady-State** لحصة الفرد من الناتج  $(y)$ .

- وكلما بعد بلد معين عن حالة الاستقرار  $(A)$  كلما سينمو أسرع لأن هناك فجوة ما بين التكوين الرأسمالي  $(sY)$ ، والقدر اللازم لجعلها ثابتة  $((n+d)k)$ .



- توجه الزيادات في حصة العامل من رأس المال، وكذلك رصيد رأس المال (K) للتناقص خلال الزمن، مع نمو الاقتصاد باتجاه حالة الاستقرار (تضييق الفجوة): قانون تناقص الغلة مع الحجم.

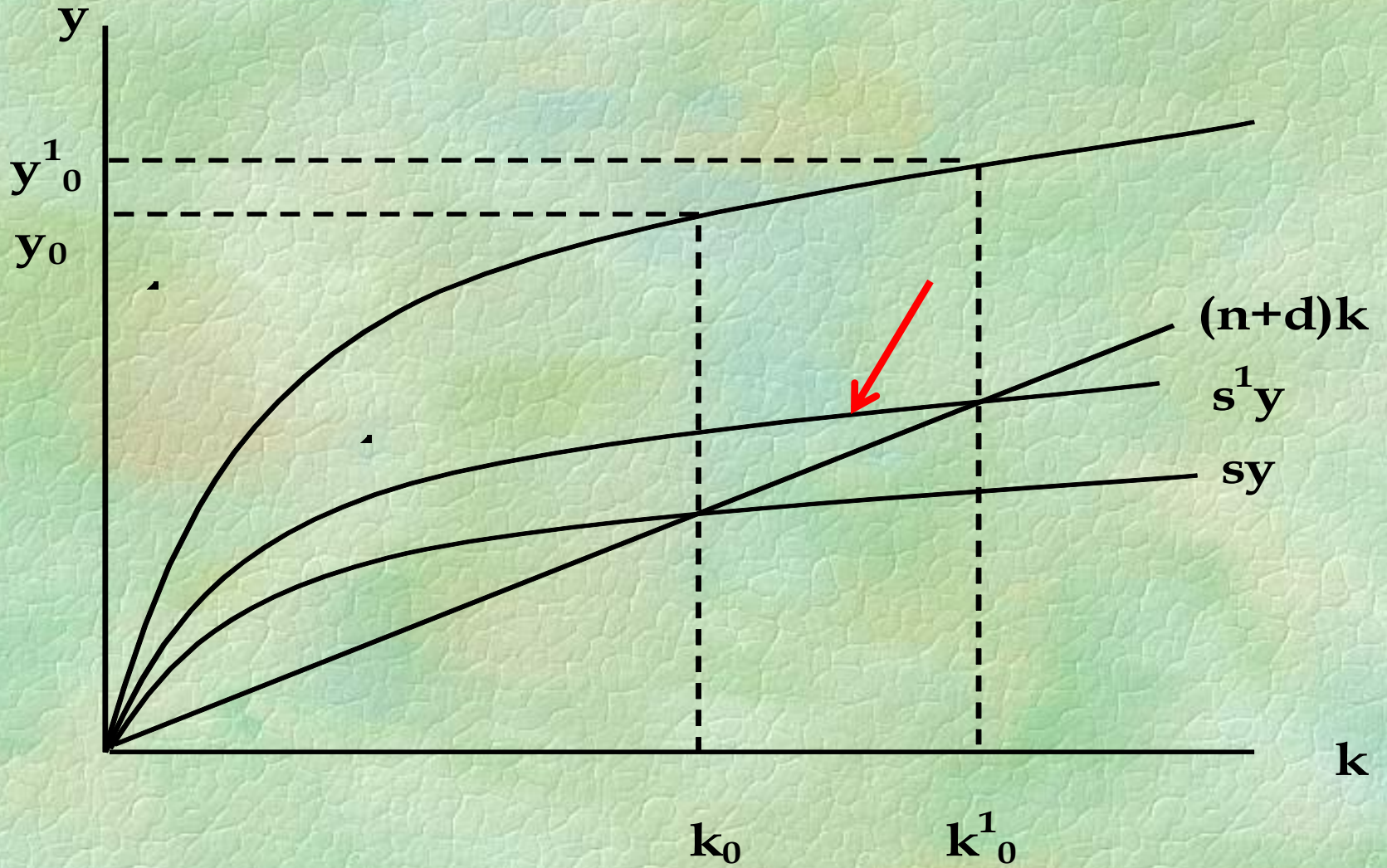
- **إلا أن الدراسات التطبيقية لا تتفق مع هذه النتيجة في حالة عدم السيطرة على بقية الاختلافات بين البلدان مثل الاستقرار السياسي، والإصلاحات الاقتصادية، والمؤسسات الملائمة، . . .**

- **لذلك فإن الالتقاء Convergence مشروط في حالة توفر بقية العوامل المؤثرة على النمو.**

## التغير في معدل الادخار:

- في حالة ارتفاع معدل الادخار سيرتفع تكوين رأس المال، ومن ثم معدل نمو أسرع.
- الشكل أدناه يوضح ارتفاع معدل الادخار من  $(S)$  إلى  $(S)$  ، مع بقاء العوامل الأخرى على حالها، الأمر الذي يرفع منحني الادخار.
- يترتب على ذلك حالة استقرار جديدة (توازن جديد)، حيث ارتفعت حصة الفرد من رأس المال من  $(k_0)$  إلى  $(k^1_0)$  ، وكذلك حصة الفرد من الناتج من  $(y_0)$  إلى  $(y^1_0)$  . لذا فإنه في حالة زيادة بلد كمعدل أدناه فإن هذين المتغيرين سيرفعا، حسب نظرية سولو للنمو.

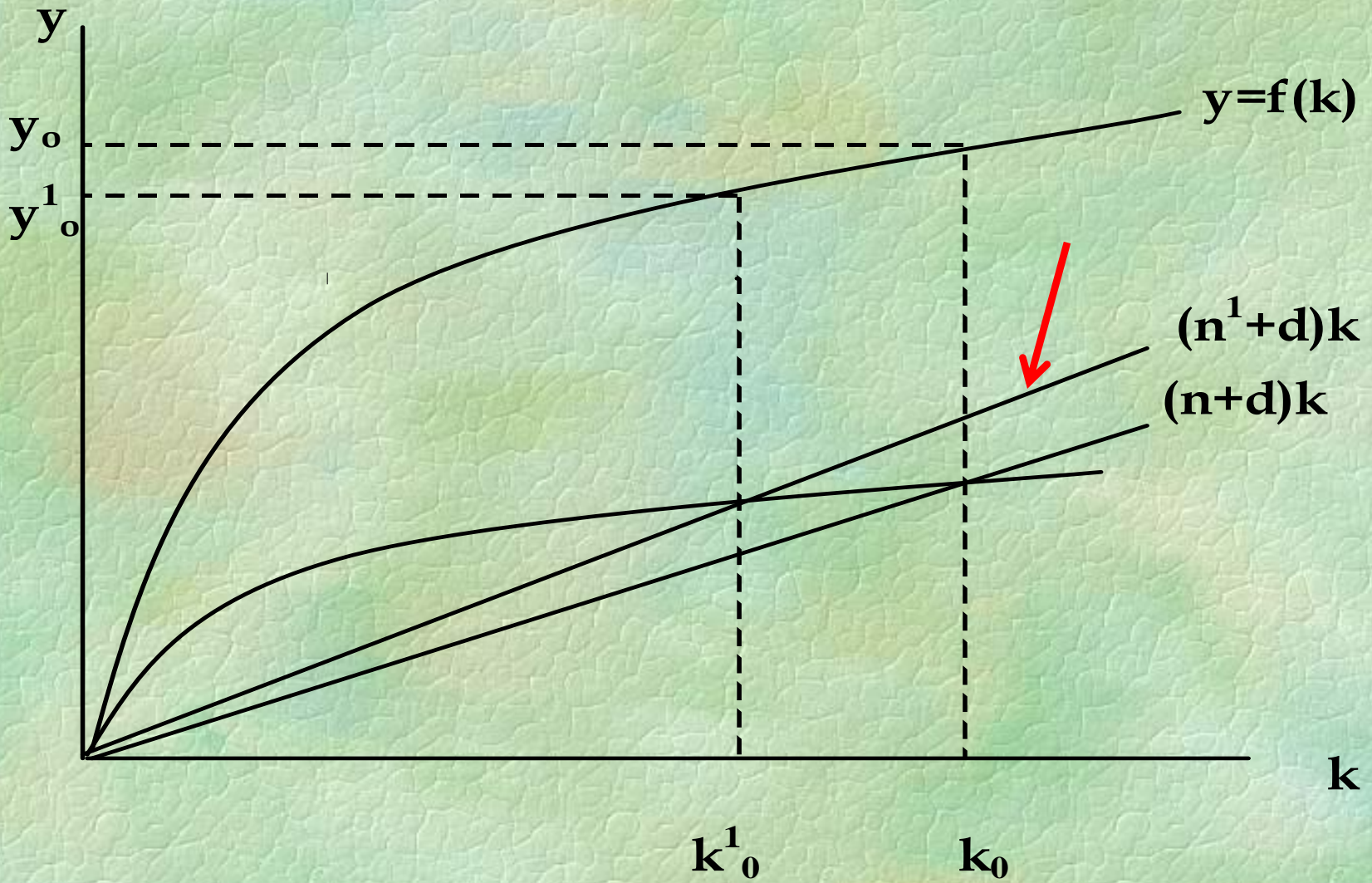




## التغير في معدل النمو السكاني:

- يعوق معدل النمو السكاني ( $n$ ) النمو الاقتصادي لأنه يقلل من نمو حصة الفرد من رأس المال ( $k$ ). كما هو موضح بالشكل أدناه:
- يساهم معدل النمو السكاني المرتفع بانخفاض:
- حصة العامل من رأس المال
- حصة العامل من الناتج
- حصة العامل من نمو الناتج
- اعتمادا على هذه التنبؤات لنموذج سولو في النمو يعتبر الارتفاع في معدل النمو السكاني مضرًا للنمو.







# بعض الانتقادات الموجهة لنموذج سولو Solow:

- اهتم سولو فقط بمشكلة التوازن ما بين معدل النمو المرغوب به (المرتبط مع حالة الاستخدام الكامل للطاقة الإنتاجية) Warranted Rate of Growth، ومعدل النمو الطبيعي (المرتبط مع حالة الاستخدام الكامل للعمالة) (نموذج هارود-دومار). ومهملاً العلاقة ما بين معدل النمو الفعلي ( $G$ )، والمرغوب به ( $G_w$ ).
- يعتمد النموذج على فرضية تجانس رأس المال وهو الأمر الذي يثير مشكلة في مسألة التجميع Aggregation.
- التعامل مع التغير التكنولوجي كمتغير خارجي.

- يفترض سولو مرونة أسعار العوامل، وهو الافتراض الذي يمكن أن يتسبب في مشكلة في الطريق إلى حالة النمو المستقر. فعلى سبيل المثال، يمكن أن يمنع سعر الفائدة من الانخفاض تحت حدٍ أدنى معين بسبب مشكلة فخ السيولة Liquidity Trap (يشير فخ السيولة إلى حالة انخفاض سعر الفائدة وارتفاع معدل الادخار بالشكل الذي يجعل استخدام السياسة النقدية غير فعال. في ظل هذا الفخ يختار المستهلك بتجنب شراء السندات ويحتفظ بأموال كمدخرات، في ظل القناعة السائدة بإمكانية ارتفاع أسعار الفائدة. وطالما أن هناك علاقة عكسية ما بين السندات وأسعار الفائدة لا يرغب الكثير من المستهلكين بامتلاك أصول ذات أسعار متوقع أن تنخفض). وهو الأمر الذي يمكن أن يؤدي إلى منع نسبة رأس المال/ الناتج من الارتفاع إلى المستوى اللازم للوصول إلى النمو المتوازن.

## 3. فجوة التمويل والمساعدات

- منذ الحرب العالمية الثانية والاقتصاديون يبحثون عن الصيغة العجيبة للنمو في الدول العربية.
- من بين هذه الصيغ العجيبة: تمويل الفجوة عن طريق الموارد الخارجية (المساعدات والقروض).
- نموذج هارود - دومار يصور هذه الصيغة جيدا.
- الانتقال من نموذج هارود - دومار إلى تمويل الفجوة.



$$g_{Yt} = \phi \left( \frac{I}{Y} \right)_{t-1}$$

$$\frac{1}{\phi} = ICOR$$

$$g_{pc} = \phi \frac{I}{Y} - n$$

ICOR = Incremental Capital-Output Ratio ■

معامل رأس المال- الإنتاج التغيري .

حسب آرثر لويس معدل صافي الاستثمار يجب أن يرتفع من 4 إلى ما بين ■

12-15% لكي يرتفع دخل الفرد .

# مثال

$$g_{Yt} = \phi \left( \frac{I}{Y} \right)_{t-1}$$

$$\left. \begin{array}{l} \text{معدل النمو السكاني} \\ \text{معدل نمو دخل الفرد} \end{array} \right\} \begin{array}{l} ICOR = 4 \\ n = 2 \\ g_{pc}^* = 2 \end{array} \Rightarrow \left( \frac{I}{Y} \right)^* = 16$$

معدل الاستثمار الضروري لتحقيق معدل النمو المخطط .  $\left( \frac{I}{Y} \right)^*$

# فجوة التمويل

■ معدل النمو الاقتصادي = معدل نمو السكان + معدل نمو دخل الأفراد

■ معدل النمو المستهدف ← الاستثمار المطلوب ← فجوة التمويل

$$\left( \frac{S}{Y} - \left( \frac{I}{Y} \right)^* \right)$$

■ فجوة التمويل كنسبة من الناتج =

■ مثال معدل نمو دخل الفرد طويل الأجل 3% .

متوسط معدل الاستثمار 24% .

متوسط معدل الادخار 22% .

معدل النمو السكاني 1% .

متوسط فعالية الاستثمار 5% .

معدل نمو اقتصادي قدره 6% يتطلب معدل استثمار قدره 30% مما ينجم عنه فجوة مالية قدرها 8% علماً

بأن متوسط المساعدات في حدود 1% .

■ هذه الصيغة اعتمدت عليها مؤسسات دولية مثل البنك الدولي في تمويل النمو ومنه

تطورت أحدث نماذج تمويل الفجوة مثل نموذج الفجوتين Revised Minimum Standard

Model - X or XX

■ افتراض المنظمات

$$\left(\frac{I}{Y}\right)^* = g_Y^* \cdot (ICOR)$$

■ EBRD معدل نمو 5% يحتاج معدل استثمار 20 - (ICOR) = 4

■ IBRD معدل نمو استثمار 8% يرفع معدل النمو بـ 2% - ICOR=4

البرجة المالية (IMF)

**مثال: في اليمن قدر البنك الدولي زيادة معدل الاستثمار من 13.7% عام 1996 الى 20% عام 2000 لتحقيق زيادة في معدلات النمو في ضوء ICOR يساوي 4.2.**

# مؤشرات التنمية الاقتصادية والبشرية في الجزائر

2012	2011	2010	2009	2008	2007	2006	2005	2000	1990	1980	1970	1960	الجزائر
123727	119774	116512	112463	110692	108521	104953	103199	78895	66766	50818	28427	19912	الناتج المحلي الإجمالي (مليون دولار أمريكي، ثابت 2005)
204331	199071	161207	137212	171000	134978	117027	103199	54790	62045	42345	4863	2724	الناتج المحلي الإجمالي (بالدولار الأمريكي الجاري) نمو الناتج المحلي الإجمالي (% سنوي)
3.3%	2.8%	3.6%	1.6%	2%	3.4%	1.7%	5.9%	2.2%	0.8%	0.79%	8.86%	..	إجمالي تكوين رأس المال الثابت (% من إجمالي الناتج المحلي)
31.42%	31.82%	36.28%	38.24%	29.23%	26.32%	23.17%	22.37%	20.68%	26.97%	33.78%	34.15%	..	إجمالي الادخار المحلي (% من إجمالي الناتج المحلي)
47.01%	47.91%	48.45%	46.3%	56.61%	56.67%	57.06%	54.79%	44.85%	27.1%	43.08%	29.57%	21.88%	صادرات السلع والخدمات (% من إجمالي الناتج المحلي)
37.2%	38.74%	38.44%	35.37%	47.97%	47.07%	48.81%	47.21%	41.18%	23.44%	34.34%	22.07%	39.04%	صادرات السلع والخدمات (ميزان المدفوعات الجاري بالمليون دولار الأمريكي)
75548	76517	60656	48169	82080	63424	57304	48841	..	..	..	..	..	صادرات السلع والخدمات (دولار أمريكي، ثابت 2005)
..	..	..	46558	48017	47261	47546	48715	40081	29621	19638	18864	22393	واردات السلع والخدمات (% من إجمالي الناتج المحلي)
27.68%	28.74%	31.42%	35.95%	28.71%	24.87%	21.92%	24.07%	21.35%	24.94%	30.34%	29.15%	67.14%	واردات السلع والخدمات (مليون دولار أمريكي، ثابت 2005)
..	..	..	32646	27983	26250	24396	24843	15778	18952	23782	9503	16132	واردات السلع والخدمات (مليون الدولار الأمريكي)
56554	57212	50655	49331	49096	33569	25651	24843	11700	15472	12847	1418	1829	صناعة، القيمة المضافة (% من إجمالي الناتج المحلي)
48.51%	50.94%	51.42%	48.88%	59.46%	58.57%	60.46%	59.73%	58.61%	48.17%	57.65%	45.53%	..	خدمات، إلخ، القيمة المضافة (% من إجمالي الناتج المحلي)
42.19%	40.74%	39.96%	41.59%	33.86%	33.74%	31.79%	32.26%	32.51%	40.47%	33.84%	45.26%	..	الزراعة، القيمة المضافة (% من إجمالي الناتج المحلي)
9.30%	8.33%	8.62%	9.53%	6.68%	7.69%	7.75%	8.01%	8.88%	11.36%	8.51%	9.21%	..	إجمالي مخزون الدين الخارجي (الجاري بالمليون دولار الأمريكي)
5643	6045	7246	7405	6246	6135	5911	17092	25477	28154	19363	..	..	مخزون الدين الخارجي (% من إجمالي الدخل القومي)
..	3.34%	4.66%	5.31%	3.68%	4.58%	5.25%	17.57%	48.92%	46.96%	47.06%	..	..	الاستثمار الأجنبي المباشر، صافي التدفقات (ميزان المدفوعات الجاري بالمليون دولار الأمريكي)
1500	2571	2300	2747	2639	1687	1841	1156	280	0	349	80	..	الاستثمار الأجنبي المباشر، صافي التدفقات (% من إجمالي الناتج المحلي)
0.73%	1.29%	1.43%	2%	1.54%	1.25%	1.57%	1.12%	0.51%	0%	0.82%	1.65%	..	صافي المساعدات الإنمائية الرسمية والمعونات الرسمية (ثابت 2011 مليون دولار أمريكي)
153	190	211	329	324	425	287	430	349	541	492	905	3640	صافي المساعدات الإنمائية الرسمية والمعونات الرسمية (مليون دولار الأمريكي)
145	190	198	319	325	394	240	347	200	332	205	122	355	نصيب الفرد من الناتج المحلي الإجمالي، تعادل القوة الشرائية (ثابت 2011 \$ الدولي)
12779	12606	12494	12285	12314	12289	12088	12077	9885	10113	..	..	..	الناتج المحلي الإجمالي للفرد (بالدولار الأمريكي)
5310	5272	4350	3771	4787	3846	3391	3039	1727	2365	2174	331	242	الناتج المحلي الإجمالي للفرد (ثابت 2005 دولار أمريكي)
3215	3172	3144	3091	3098	3092	3041	3039	2487	2544	2609	1935	1766	قيمة مؤشر التنمية البشرية
1	1	1	..	1	..	..	1	1	1	1	..	..	رتبة مؤشر التنمية البشرية
93	93	95	..	92	..	..	93	87	86	74	..	..	التضخم، أسعار المستهلك (% سنوي)
8.89%	4.52%	3.91%	5.73%	4.86%	3.67%	2.31%	1.38%	0.34%	16.65%	9.52%	6.60%	..	نسبة الفقر عند 2 دولار يوميا (تعادل القوة الشرائية) (% من السكان)
..	..	..	..	..	..	..	..	..	..	..	..	..	مؤشر جيني
..	10%	10%	10.20%	11.30%	13.80%	12.30%	15.30%	29.80%	19.80%	..	..	..	بطالة، إجمالي (% من إجمالي القوى العاملة) (تقديرات الوطني)
9.80%	9.90%	10%	10.20%	11.30%	13.80%	12.30%	15.30%	29.80%	..	..	..	..	بطالة، إجمالي (% من إجمالي القوى العاملة) (تقديرات منظمة العمل الدولية)



# مؤشرات التنمية الاقتصادية والبشرية في جزر القمر

2012	2011	2010	2009	2008	2007	2006	2005	2000	1990	1980	1970	1960	جزر القمر
434.81	422.31	413.11	404.8	397.61	393.77	391.84	387.04	337.53	302.47	226.71	..	..	الناتج المحلي الإجمالي (مليون دولار أمريكي، ثابت 2005)
595.9	610.37	543.38	535.2	530.13	464.95	403.18	387.04	201.9	250.03	123.51	..	..	الناتج المحلي الإجمالي (بالدولار الأمريكي الجاري)
2.96%	2.23%	2.05%	1.81%	0.97%	0.49%	1.24%	4.23%	1.42%	5.09%	..	..	..	نمو الناتج المحلي الإجمالي (% سنويا)
..	..	..	12.40%	14.28%	11.17%	9.63%	9.31%	10.09%	11.91%	28.53%	..	..	إجمالي تكوين رأس المال الثابت (% من إجمالي الناتج المحلي)
..	..	..	-21.13%	-20.09%	-15.42%	-14.79%	-12.30%	-5.71%	-3.23%	-10.08%	..	..	إجمالي الادخار المحلي (% من إجمالي الناتج المحلي)
..	15.32%	15.63%	14.67%	13.91%	14.73%	14.20%	14.14%	16.74%	14.25%	8.70%	..	..	صادرات السلع والخدمات (% من إجمالي الناتج المحلي)
..	..	..	..	..	..	..	..	..	..	..	..	..	صادرات السلع والخدمات (ميزان المدفوعات الجاري بالمليون دولار الأمريكي)
..	..	..	..	..	..	..	54.74	..	..	..	..	..	صادرات السلع والخدمات (دولار أمريكي، ثابت 2005)
..	51.79%	50.45%	48.18%	48.28%	41.33%	38.61%	35.75%	32.54%	37.15%	51.94%	..	..	واردات السلع والخدمات (% من إجمالي الناتج المحلي)
..	..	..	..	..	..	..	138.38	..	..	..	..	..	واردات السلع والخدمات (مليون دولار أمريكي، ثابت 2005)
..	316.11	274.12	257.84	255.96	192.14	155.67	138.38	65.69	92.88	64.15	..	..	واردات السلع والخدمات (مليون الدولار الأمريكي)
..	..	..	12.11%	11.98%	11.86%	11.81%	10.99%	11.52%	8.26%	13.17%	..	..	صناعة، القيمة المضافة (% من إجمالي الناتج المحلي)
..	..	..	41.59%	42.21%	42.80%	43.01%	37.99%	39.93%	50.31%	52.82%	..	..	خدمات، إلخ، القيمة المضافة (% من إجمالي الناتج المحلي)
..	..	..	46.32%	45.81%	45.34%	45.18%	51.02%	48.55%	41.42%	34.01%	..	..	الزراعة، القيمة المضافة (% من إجمالي الناتج المحلي)
251.15	277.94	280.58	288.37	278.82	289.23	284.77	280.79	226.68	184.83	43.98	..	..	إجمالي مخزون الدين الخارجي (الجاري بالمليون دولار الأمريكي)
42.19%	45.67%	51.85%	53.93%	52.77%	61.95%	70.56%	72.75%	112.08%	74.13%	35.43%	..	..	مخزون الدين الخارجي (% من إجمالي الدخل القومي)
10.38	23.09	8.34	13.78	4.63	7.68	0.83	0.56	0.09	0.39	..	..	..	الاستثمار الأجنبي المباشر، صافي التدفقات (ميزان المدفوعات الجاري بالمليون دولار الأمريكي)
1.74%	3.78%	1.54%	2.58%	0.87%	1.65%	0.20%	0.14%	0.05%	0.16%	..	..	..	الاستثمار الأجنبي المباشر، صافي التدفقات (% من إجمالي الناتج المحلي)
71.57	51.84	71.54	52.52	41.98	48.74	38.21	28.24	33.24	73.26	106.43	59.56	..	صافي المساعدات الإئتمانية الرسمية والمعونات الرسمية (ثابت 2011 مليون دولار أمريكي)
68.67	51.84	67.22	50.45	41.64	44.98	31.88	22.82	18.71	44.88	43.25	7.89	..	صافي المساعدات الإئتمانية الرسمية والمعونات الرسمية (مليون دولار أمريكي)
1493.242	1486.101	1490.191	1497.471	1508.916	1533.445	1566.074	1587.526	1574.224	1805.516	..	..	..	نصيب الفرد من الناتج المحلي الإجمالي، تعادل القوة الشرائية (ثابت 2011 \$ الدولي)
830.517	871.692	795.478	803.486	816.478	734.823	653.954	644.273	382.16	605.709	393.834	..	..	الناتج المحلي الإجمالي للفرد (بالدولار الأمريكي)
606.009	603.111	604.771	607.725	612.37	622.325	635.567	644.273	638.875	732.741	722.922	..	..	الناتج المحلي الإجمالي للفرد (ثابت 2005 دولار أمريكي)
0.486	0.483	0.479	..	0.474	..	..	0.464	..	..	..	..	..	قيمة مؤشر التنمية البشرية
158	158	157	..	145	..	..	141	..	..	..	..	..	رتبة مؤشر التنمية البشرية
1.77%	1.77%	3.35%	4.36%	1.70%	4.47%	3.37%	3.01%	..	..	..	..	..	التضخم، أسعار المستهلك (% سنويا)
..	..	..	..	..	..	..	..	..	..	..	..	..	نسبة الفقر عند 2 دولار يوميا (تعادل القوة الشرائية) (%)
..	..	..	..	..	..	..	..	..	..	..	..	..	من السكان)
..	..	..	..	..	..	..	..	..	..	..	..	..	مؤشر جيني
..	..	..	..	..	..	..	..	..	..	..	..	..	بطالة، إجمالي (% من إجمالي القوى العاملة) (تقديرات الوطني)
7%	7.10%	7.10%	7.10%	7.20%	7.20%	7.30%	7.30%	7.40%	..	..	..	..	بطالة، إجمالي (% من إجمالي القوى العاملة) (تقديرات منظمة العمل الدولية)

# مؤشرات التنمية الاقتصادية والبشرية في فلسطين

2012	2011	2010	2009	2008	2007	2006	2005	2000	1990	1980	1970	1960	فلسطين
5927.2	5206.73	4836.14	4675.43	3911.33	4239.33	4366.19	4636.78	3831.91	..	..	..	..	الناتج المحلي الإجمالي (مليون دولار أمريكي، ثابت 2005)
10238.91	9775.3	8330.6	6719.6	6247.3	5184.8	4623.45	4636.78	4197.48	..	..	..	..	الناتج المحلي الإجمالي (بالدولار الأمريكي الجاري)
13.84%	7.66%	3.44%	19.54%	-7.74%	-2.91%	-5.84%	8.84%	-9.89%	..	..	..	..	نمو الناتج المحلي الإجمالي (% سنويا)
17.88%	20.67%	17.35%	18%	18.60%	29.76%	30.17%	27.13%	32.90%	..	..	..	..	إجمالي تكوين رأس المال الثابت (% من إجمالي الناتج المحلي)
-33.10%	-26.36%	-23.21%	-33.43%	-30.72%	-27.44%	-23.88%	-21.03%	-20.98%	..	..	..	..	إجمالي الادخار المحلي (% من إجمالي الناتج المحلي)
16.28%	15.44%	13.82%	13.47%	15.37%	17.58%	14.68%	13.23%	16.64%	..	..	..	..	صادرات السلع والخدمات (% من إجمالي الناتج المحلي)
1923.82	1802.54	1496.88	1210.56	1164.49	992.69	710.3	717.1	..	..	..	..	..	صادرات السلع والخدمات (ميزان المدفوعات الجاري بالمليون دولار الأمريكي)
959.78	880.19	736.78	741.15	641.86	658.01	641.43	613.61	651.34	..	..	..	..	صادرات السلع والخدمات (دولار أمريكي، ثابت 2005)
63.06%	59.08%	55.53%	65.25%	65.40%	75.63%	69.31%	61.79%	71.40%	..	..	..	..	واردات السلع والخدمات (% من إجمالي الناتج المحلي)
3587.56	2829.67	2571.19	3064.77	2510.77	2751.12	2956.96	2864.97	2913.28	..	..	..	..	واردات السلع والخدمات (مليون دولار أمريكي، ثابت 2005)
6456.71	5775.4	4625.9	4384.8	4085.5	3921.21	3204.52	2864.97	2997.08	..	..	..	..	واردات السلع والخدمات (مليون الدولار الأمريكي)
..	23.81%	20.48%	20.33%	21.48%	24.58%	26.90%	26.90%	25.44%	..	..	..	..	صناعة، القيمة المضافة (% من إجمالي الناتج المحلي)
..	69.32%	73.29%	73.02%	71.69%	68.80%	66.37%	66.77%	63.37%	..	..	..	..	خدمات، الخ، القيمة المضافة (% من إجمالي الناتج المحلي)
..	6.87%	6.23%	6.65%	6.83%	6.61%	6.73%	6.34%	11.18%	..	..	..	..	الزراعة، القيمة المضافة (% من إجمالي الناتج المحلي)
..	..	..	..	..	..	..	..	..	..	..	..	..	إجمالي مخزون الدين الخارجي (الجاري بالمليون دولار الأمريكي)
..	..	..	..	..	..	..	..	..	..	..	..	..	مخزون الدين الخارجي (% من إجمالي الدخل القومي)
179.6	235.32	153.64	300.47	51.51	19.6	18.59	36.24	62.01	..	..	..	..	الاستثمار الأجنبي المباشر، صافي التدفقات (ميزان المدفوعات الجاري بالمليون دولار أمريكي)
1.75%	2.41%	1.84%	4.47%	0.82%	0.38%	0.40%	0.78%	1.48%	..	..	..	..	الاستثمار الأجنبي المباشر، صافي التدفقات (% من إجمالي الناتج المحلي)
2058.76	2441.97	2666.7	2993.12	2540.35	1887.91	1635.13	1257.37	1109.23	..	..	..	..	صافي المساعدات الإنمائية الرسمية والمعونات الرسمية (ثابت 2011 مليون دولار أمريكي)
2001.39	2441.97	2518.7	2816.64	2470.08	1717.11	1360.25	1015.71	684.5	..	..	..	..	صافي المساعدات الإنمائية الرسمية والمعونات الرسمية (مليون دولار أمريكي)
4497.334	4071.241	3896.515	3877.824	3339.255	3725.121	3935.891	4287.995	4026.618	..	..	..	..	تصويب الفرد من الناتج المحلي الإجمالي، تعادل القوة الشرائية (ثابت 2011 \$ الدولي)
2530.062	2489.222	2185.877	1815.02	1736.959	1483.704	1357.311	1396.452	1436.433	..	..	..	..	الناتج المحلي الإجمالي للفرد (بالدولار الأمريكي)
1464.627	1325.863	1268.961	1262.874	1087.481	1213.144	1281.785	1396.452	1311.331	..	..	..	..	الناتج المحلي الإجمالي للفرد (ثابت 2005 دولار أمريكي)
..	..	..	..	..	..	..	..	..	..	..	..	..	قيمة مؤشر التنمية البشرية
..	..	..	..	..	..	..	..	..	..	..	..	..	رتبة مؤشر التنمية البشرية
..	..	..	2.75%	9.89%	1.83%	3.88%	3.47%	3.02%	..	..	..	..	التضخم، أسعار المستهلك (% سنويا)
..	..	..	0.61%	..	3.45%	..	..	..	..	..	..	..	نسبة الفقر عند 2 دولار يوميا (تعادل القوة الشرائية) (% من السكان)
..	..	..	34.46	..	38.66	..	..	..	..	..	..	..	مؤشر جيني
23%	21%	23.70%	24.50%	26%	21.60%	23.60%	..	14.10%	..	..	..	..	بطالة، إجمالي (% من إجمالي القوى العاملة) (تقديرات الوطني)
23%	21%	23.70%	24.50%	26%	21.60%	23.60%	26%	14.10%	..	..	..	..	بطالة، إجمالي (% من إجمالي القوى العاملة) (تقديرات منظمة العمل الدولية)

# مؤشرات التنمية الاقتصادية والبشرية في اليمن

2012	2011	2010	2009	2008	2007	2006	2005	2000	1990	1980	1970	1960	اليمن
17392.28	16973.06	19989.1	19347.26	18579.05	17862	17284.95	16753.79	13633.62	7857.83	..	..	..	الناتج المحلي الإجمالي (مليون دولار أمريكي، ثابت 2005)
31992.8	29207.3	31743.75	27838.72	30397.2	25633.67	19081.73	16753.79	9636.34	5647.25	..	..	..	الناتج المحلي الإجمالي (بالدولار الأمريكي الجاري)
2.47%	-15.09%	3.32%	4.13%	4.01%	3.34%	3.17%	5.59%	6.18%	..	..	..	..	نمو الناتج المحلي الإجمالي (% سنويًا)
..	..	..	..	..	..	16.38%	18.53%	18.93%	10.50%	..	..	..	إجمالي تكوين رأس المال الثابت (% من إجمالي الناتج المحلي)
..	..	..	..	..	..	16.82%	23.55%	26.31%	7.48%	..	..	..	إجمالي الإيداع المحلي (% من إجمالي الناتج المحلي)
..	..	..	..	..	..	41.26%	40.90%	41.41%	12.21%	..	..	..	صادرات السلع والخدمات (% من إجمالي الناتج المحلي)
..	9910.02	9261.47	7092.19	10182.25	7773.28	7865.18	6785.27	..	..	..	..	..	صادرات السلع والخدمات (ميزان المدفوعات الجاري بالمليون دولار الأمريكي)
..	..	..	..	..	..	6851.77	..	..	..	..	..	..	صادرات السلع والخدمات (دولار أمريكي، ثابت 2005)
..	..	..	..	..	..	40.82%	35.88%	34.03%	17.16%	..	..	..	واردات السلع والخدمات (% من إجمالي الناتج المحلي)
..	..	..	..	..	..	6010.67	..	..	..	..	..	..	واردات السلع والخدمات (مليون دولار أمريكي، ثابت 2005)
..	..	..	..	..	..	7788.69	6010.67	3279.24	969.21	..	..	..	واردات السلع والخدمات (مليون الدولار الأمريكي)
..	..	..	..	..	..	49.25%	48.99%	46.43%	34.34%	..	..	..	صناعة، القيمة المضافة (% من إجمالي الناتج المحلي)
..	..	..	..	..	..	40.61%	40.46%	39.81%	41.28%	..	..	..	خدمات، إلخ، القيمة المضافة (% من إجمالي الناتج المحلي)
..	..	..	..	..	..	10.15%	10.55%	13.77%	24.38%	..	..	..	الزراعة، القيمة المضافة (% من إجمالي الناتج المحلي)
7554.66	6417.66	6681.7	6734.21	6318.63	6152.42	5705.77	5500.56	5162.41	6354.02	1685.75	..	..	إجمالي مخزون الدين الخارجي (الجاري بالمليون دولار الأمريكي)
22.45%	21.80%	22.33%	28.73%	25.32%	30.38%	32.21%	36.33%	58.25%	113.23%	..	..	..	مخزون الدين الخارجي (% من إجمالي الدخل القومي)
-14.24	-517.84	188.64	129.2	1554.63	917.3	1120.97	-302.06	6.4	-130.9	..	..	..	المدفوعات الجاري بالمليون دولار الأمريكي
-0.04%	-1.77%	0.59%	0.46%	5.11%	3.58%	5.87%	-1.80%	0.07%	-2.32%	..	..	..	الاستثمار الأجنبي المباشر، صافي التدفقات (% من إجمالي الناتج المحلي)
724.26	476.12	705.89	594.28	440.38	258.78	334.42	351.78	484.47	733.32	1430.32	112.69	120.45	صافي المساعدات الإنمائية الرسمية والمعونات الرسمية (ثابت 2011 مليون دولار أمريكي)
709.39	476.12	664.23	557.85	429.61	242.56	287.41	296.53	311.28	449.83	574.32	16.86	14.69	صافي المساعدات الإنمائية الرسمية والمعونات الرسمية (مليون دولار أمريكي)
3764.988	3760.671	4534.224	4493.934	4420.095	4354.107	4319.577	4295.367	4017.478	3441.271	..	..	..	نصيب الفرد من الناتج المحلي الإجمالي، تعادل القوة الشرائية (ثابت 2011 \$ الدولي)
1341.282	1253.306	1394.532	1252.325	1400.562	1210.154	923.531	831.88	549.94	478.976	..	..	..	الناتج المحلي الإجمالي للفرد (بالدولار الأمريكي)
729.162	728.326	878.14	870.337	856.036	843.257	836.569	831.88	778.062	666.468	..	..	..	الناتج المحلي الإجمالي للفرد (ثابت 2005 دولار أمريكي)
0.499	0.497	0.484	..	0.471	..	..	0.462	0.427	0.39	..	..	..	قيمة مؤشر التنمية البشرية
154	152	155	..	146	..	..	142	134	119	..	..	..	رتبة مؤشر التنمية البشرية
17.29%	16.39%	11.17%	5.41%	18.98%	7.91%	10.84%	11.81%	4.59%	..	..	..	..	التضخم، أسعار المستهلك (% سنويًا)
..	..	..	..	..	..	..	37.28%	..	..	..	..	..	نسبة الفقر عند 2 دولار يوميًا (تعادل القوة الشرائية) (%)
..	..	..	..	..	..	..	35.91	..	..	..	..	..	مؤشر جيني
..	..	17.80%	14.60%	15%	15.30%	15.70%	16.10%	..	..	..	..	..	بطالة، إجمالي (% من إجمالي القوى العاملة) (تقديرات الوطني)
17.60%	17.70%	17.80%	14.60%	15%	15.30%	15.70%	16.10%	16.30%	..	..	..	..	بطالة، إجمالي (% من إجمالي القوى العاملة) (تقديرات منظمة العمل الدولية)

# مؤشرات التنمية الاقتصادية والبشرية في جيبوتي

2012	2011	2010	2009	2008	2007	2006	2005	2000	1990	1980	1970	1960	جيبوتي
983.1	954.44	905.66	867.08	825.79	780.52	742.65	708.63	612.14	732.97	..	..	..	الناتج المحلي الإجمالي (مليون دولار أمريكي، ثابت 2005)
1353.63	1239.14	1128.61	1199	999.11	847.92	768.87	708.63	551.23	452.33	..	..	..	الناتج المحلي الإجمالي (بالدولار الأمريكي الجاري)
3%	5.39%	4.45%	5%	5.80%	5.10%	4.80%	3.17%	0.42%	..	..	..	..	نمو الناتج المحلي الإجمالي (% سنويا)
..	..	..	..	..	37.49%	29.56%	18.98%	8.79%	14.15%	..	..	..	إجمالي تكوين رأس المال الثابت (% من إجمالي الناتج المحلي)
..	..	..	..	..	17.43%	12.12%	8.64%	-6.53%	-10.45%	..	..	..	إجمالي الادخار المحلي (% من إجمالي الناتج المحلي)
..	..	..	..	..	57.09%	39.89%	40.62%	35.06%	53.84%	..	..	..	صادرات السلع والخدمات (% من إجمالي الناتج المحلي)
442.04	403.63	406.27	385.78	352.7	294.16	306.63	287.87	..	..	..	..	..	صادرات السلع والخدمات (ميزان المدفوعات الجاري بالمليون دولار الأمريكي)
..	..	..	..	..	..	296.03	287.87	214.49	394.48	..	..	..	صادرات السلع والخدمات (دولار أمريكي، ثابت 2005)
..	..	..	..	..	77.15%	57.33%	50.96%	50.38%	78.43%	..	..	..	واردات السلع والخدمات (% من إجمالي الناتج المحلي)
..	..	..	..	..	..	425.48	361.11	308.27	574.7	..	..	..	واردات السلع والخدمات (مليون دولار أمريكي، ثابت 2005)
..	..	..	..	..	654.17	440.8	361.11	277.72	354.78	..	..	..	واردات السلع والخدمات (مليون الدولار الأمريكي)
..	..	..	..	..	16.89%	16.38%	16.61%	15.35%	22.05%	..	..	..	صناعة، القيمة المضافة (% من إجمالي الناتج المحلي)
..	..	..	..	..	79.26%	80.11%	79.86%	81.10%	74.89%	..	..	..	خدمات، الخ، القيمة المضافة (% من إجمالي الناتج المحلي)
..	..	..	..	..	3.86%	3.51%	3.53%	3.54%	3.06%	..	..	..	الزراعة، القيمة المضافة (% من إجمالي الناتج المحلي)
807.67	775.9	769.69	894.08	843.29	821.18	565.98	485.13	298.6	155.29	25.82	0	..	إجمالي مخزون الدين الخارجي (الجاري بالمليون دولار الأمريكي)
..	..	..	..	..	..	..	62.53%	52.66%	..	..	..	..	مخزون الدين الخارجي (% من إجمالي الدخل القومي)
110	79	36.5	96.86	227.65	195.35	108.29	22.2	3.29	..	..	..	..	الاستثمار الأجنبي المباشر، صافي التدفقات (ميزان المدفوعات الجاري بالمليون دولار الأمريكي)
8.13%	6.38%	3.23%	8.08%	22.79%	23.04%	14.08%	3.13%	0.60%	..	..	..	..	إجمالي الناتج المحلي، صافي التدفقات (% من إجمالي الناتج المحلي)
151.98	141.75	140.67	177.01	144.78	122.8	137.88	91.12	115.38	335.62	177.37	89.18	..	صافي المساعدات الإنمائية الرسمية والمعونات الرسمية (ثابت 2011 مليون دولار أمريكي)
146.59	141.75	132.24	166.71	140.82	112.61	115.25	74.12	72.14	207.01	73.04	11.83	..	صافي المساعدات الإنمائية الرسمية والمعونات الرسمية (مليون دولار الأمريكي)
2807.036	2767.049	2665.352	2589.582	2502.097	2398.717	2314.619	2239.776	2078.521	3049.717	..	..	..	نصيب الفرد من الناتج المحلي الإجمالي، تعادل القوة الشرائية (ثابت 2011 \$ الدولي)
1574.629	1463.592	1353.193	1458.874	1233.311	1061.637	976.293	912.499	762.541	766.757	..	..	..	الناتج المحلي الإجمالي للفرد (بالدولار الأمريكي)
1143.604	1127.313	1085.881	1055.012	1019.371	977.253	942.991	912.499	846.803	1242.474	..	..	..	الناتج المحلي الإجمالي للفرد (ثابت 2005 دولار أمريكي)
0.465	0.461	0.452	..	0.438	..	..	0.412	..	..	..	..	..	قيمة مؤشر التنمية البشرية
170	169	170	..	156	..	..	157	..	..	..	..	..	رتبة مؤشر التنمية البشرية
3.73%	5.07%	3.95%	1.68%	11.96%	4.97%	3.48%	3.10%	..	..	12.06%	..	..	التضخم، أسعار المستهلك (% سنويا)
..	..	..	..	..	..	..	..	..	..	..	..	..	نسبة الفقر عند 2 دولار يوميا (تعادل القوة الشرائية) (% من السكان)
..	..	..	..	..	..	..	..	..	..	..	..	..	مؤشر جيني
..	..	..	..	..	..	..	..	..	..	..	..	..	بطالة، إجمالي (% من إجمالي القوى العاملة) (تقديرات الوطني)
..	..	..	..	..	..	..	..	..	..	..	..	..	بطالة، إجمالي (% من إجمالي القوى العاملة) (تقديرات منظمة العمل الدولية)

# مؤشرات التنمية الاقتصادية والبشرية في مصر

مصر													
2012	2011	2010	2009	2008	2007	2006	2005	2000	1990	1980	1970	1960	الناتج المحلي الإجمالي (مليون دولار أمريكي، ثابت 2005)
125895.1	123169.3	121036.1	115111.8	109958.9	102615.5	95823.67	89685.72	75403.5	49528.98	29082.09	15355.62	..	الناتج المحلي الإجمالي (بالدولار الأمريكي الجاري)
262831.9	236000.7	218887.8	188984.1	162818.2	130477.8	107484	89685.72	99838.54	43130.42	22912.5	7682.49	..	نمو الناتج المحلي الإجمالي (% سنويا)
2.21%	1.76%	5.15%	4.69%	7.16%	7.09%	6.84%	4.47%	5.37%	5.70%	10.01%	5.60%	..	إجمالي تكوين رأس المال الثابت (% من إجمالي الناتج المحلي)
15.62%	16.91%	18.60%	18.91%	22.28%	20.85%	18.73%	17.92%	18.94%	26.94%	24.62%	11.53%	..	إجمالي الادخار المحلي (% من إجمالي الناتج المحلي)
7.97%	12.98%	14.11%	12.55%	16.80%	16.27%	17.11%	15.71%	12.94%	16.15%	15.16%	9.38%	..	صادرات السلع والخدمات (% من إجمالي الناتج المحلي)
17.43%	20.57%	21.35%	24.96%	33.04%	30.25%	29.95%	30.34%	16.20%	20.05%	30.51%	14.18%	..	صادرات السلع والخدمات (ميزان المدفوعات الجاري بالمليون دولار أمريكي)
48601.3	47053	48831.2	44609.1	54760.9	44398	36680.1	30715.8	..	..	..	..	..	صادرات السلع والخدمات (دولار أمريكي، ثابت 2005)
42976.83	45071.5	43446.33	44782.58	52384.79	40683.53	32999.63	27213.83	14527.37	9988.75	6230.54	3121.56	..	واردات السلع والخدمات (% من إجمالي الناتج المحلي)
25.85%	24.69%	26.13%	31.60%	38.64%	34.83%	31.57%	32.61%	22.82%	32.71%	42.87%	18.75%	..	واردات السلع والخدمات (مليون دولار أمريكي، ثابت 2005)
55332.32	49779.63	46066.05	47569.17	57931.82	45871.53	35613.54	29245.71	19063.37	15003.86	17147.3	7337.17	..	واردات السلع والخدمات (مليون الدولار الأمريكي)
67928.93	58264.35	57198.18	59712.59	62909.09	45443	33931.34	29245.71	22779.98	14109.38	9821.67	1440.59	..	صناعة، القيمة المضافة (% من إجمالي الناتج المحلي)
39.22%	37.63%	37.53%	37.32%	37.53%	36.34%	38.43%	35.92%	33.13%	28.67%	36.78%	28.18%	..	خدمات، إلخ، القيمة المضافة (% من إجمالي الناتج المحلي)
46.31%	47.85%	48.48%	49%	49.25%	49.59%	47.50%	49.21%	50.13%	51.96%	44.96%	42.40%	..	الزراعة، القيمة المضافة (% من إجمالي الناتج المحلي)
14.47%	14.52%	13.99%	13.68%	13.22%	14.07%	14.07%	14.86%	16.74%	19.37%	18.26%	29.43%	..	إجمالي مخزون الدين الخارجي (الجاري بالمليون دولار أمريكي)
40000.41	35150.05	36543.57	35062.4	33571.19	34224.49	30648.52	29948.15	29178.42	32963.33	19130.73	0.05	..	مخزون الدين الخارجي (% من إجمالي الدخل القومي)
15.73%	15.11%	16.78%	18.34%	20.27%	25.75%	27.52%	33.49%	28.96%	78.44%	89.18%	0%	..	الاستثمار الأجنبي المباشر، صافي التدفقات (ميزان المدفوعات الجاري بالمليون دولار أمريكي)
2797.7	-482.7	6385.6	6711.6	9494.6	11578.1	10042.8	5375.6	1235	734	548.29	..	..	الاستثمار الأجنبي المباشر، صافي التدفقات (% من إجمالي الناتج المحلي)
1.06%	-0.20%	2.92%	3.55%	5.83%	8.87%	9.34%	5.99%	1.24%	1.70%	2.39%	..	..	صافي المساعدات الإنمائية الرسمية والمعونات الرسمية (ثابت 2011 مليون دولار أمريكي)
1883.8	414.46	633.89	1050.66	1794.79	1211.79	1052.21	1236.08	2065.91	9710.46	3394.66	1176.56	1554.65	صافي المساعدات الإنمائية الرسمية والمعونات الرسمية (مليون دولار أمريكي)
1806.63	414.46	597.21	1004.53	1742.32	1132.78	898.74	1036.47	1371.15	6056.93	1386.38	170.94	178.41	نصيب الفرد من الناتج المحلي الإجمالي، تعادل القوة الشرائية (ثابت 2011 \$ الدولي)
10685.05	10628.75	10620.82	10272.09	9979.045	9470.978	8994.228	8560.376	7811.036	6023.204	..	..	..	الناتج المحلي الإجمالي للفرد (بالدولار الأمريكي)
3256.018	2972.584	2803.533	2461.531	2156.763	1757.76	1472.571	1249.493	1509.581	765.584	509.938	211.393	..	الناتج المحلي الإجمالي للفرد (ثابت 2005 دولار أمريكي)
1559.615	1551.398	1550.241	1499.339	1456.566	1382.407	1312.819	1249.493	1140.118	879.162	647.247	422.528	..	قيمة مؤشر التنمية البشرية
0.681	0.679	0.678	..	0.667	..	..	0.645	0.621	0.546	0.452	..	..	رتبة مؤشر التنمية البشرية
110	107	106	..	99	..	..	100	91	95	87	..	..	التضخم، أسعار المستهلك (% سنويا)
7.12%	10.05%	11.27%	11.76%	18.32%	9.32%	7.64%	4.87%	2.68%	16.76%	20.82%	3.76%	..	نسبة الفقر عند 2 دولار يوميا (تعادل القوة الشرائية) (%)
..	..	..	..	15.43%	..	..	20.08%	19.37%	..	..	..	..	من السكان
..	..	..	..	30.75	..	..	32.14	32.76	..	..	..	..	مؤشر جيني
12.70%	12%	9%	9.40%	8.70%	8.90%	10.60%	11.20%	9%	8.60%	5.20%	..	..	بطالة، إجمالي (% من إجمالي القوى العاملة) (تقديرات الوطني)
11.90%	12%	9%	9.40%	8.70%	8.90%	10.60%	11.20%	9%	..	..	..	..	بطالة، إجمالي (% من إجمالي القوى العاملة) (تقديرات منظمة العمل الدولية)

# مؤشرات التنمية الاقتصادية والبشرية في العراق

العراق	1960	1970	1980	1990	2000	2005	2006	2007	2008	2009	2010	2011	2012
الناتج المحلي الإجمالي (مليون دولار أمريكي، ثابت 2005)	..	..	..	..	48712.65	49954.89	55029.41	55787.49	59474.41	62929.26	67270.65	73784.4	80540.34
الناتج المحلي الإجمالي (بالدولار الأمريكي الجاري)	1683.92	..	..	..	..	49954.89	65141.04	88837.73	131611.82	111659.99	142814.7	191176.93	215837.91
نمو الناتج المحلي الإجمالي (% سنوياً)	..	..	..	..	..	4.40%	10.16%	1.38%	6.61%	5.81%	6.90%	9.68%	9.16%
إجمالي تكوين رأس المال الثابت (% من إجمالي الناتج المحلي)	..	..	..	..	2.92%	13.85%	17.69%	6.76%	14.80%	10.31%	..	..	..
إجمالي الاندثار المحلي (% من إجمالي الناتج المحلي)	..	..	..	..	55.22%	15.11%	31.33%	27.05%	34.79%	11.41%	27.10%	35.49%	33.56%
صادرات السلع والخدمات (% من إجمالي الناتج المحلي)	..	..	..	..	75.70%	54.35%	51.03%	45.90%	50.33%	39.40%	38.76%	43.16%	44.96%
صادرات السلع والخدمات (ميزان المدفوعات الجاري بالمليون دولار الأمريكي)	..	..	..	..	24052.6	30886.5	40454.9	65224.6	41622.7	54593.9	82506	97040	..
صادرات السلع والخدمات (دولار أمريكي، ثابت 2005)	..	..	..	..	27149.42	..	..	..	..	..	..	..	..
واردات السلع والخدمات (% من إجمالي الناتج المحلي)	..	..	..	..	49.63%	61.39%	38.62%	28.19%	30.73%	39.29%	33.05%	26.97%	29.40%
واردات السلع والخدمات (مليون دولار أمريكي، ثابت 2005)	..	..	..	..	30669.64	..	..	..	..	..	..	..	..
واردات السلع والخدمات (مليون الدولار الأمريكي)	..	..	..	..	..	30669.64	25156.54	25046.03	40440.67	43868.5	47207.4	51552.6	63447.9
صناعة، القيمة المضافة (% من إجمالي الناتج المحلي)	..	..	..	..	..	..	..	..	..	..	..	..	..
خدمات، إلخ، القيمة المضافة (% من إجمالي الناتج المحلي)	..	..	..	..	..	..	..	..	..	..	..	..	..
الزراعة، القيمة المضافة (% من إجمالي الناتج المحلي)	..	..	..	..	..	..	..	..	..	..	..	..	..
إجمالي مخزون الدين الخارجي (الجاري بالمليون دولار الأمريكي)	..	..	..	..	..	..	..	..	..	..	..	..	..
مخزون الدين الخارجي (% من إجمالي الدخل القومي)	..	..	..	..	..	..	..	..	..	..	..	..	..
الاستثمار الأجنبي المباشر، صافي التدفقات (ميزان المدفوعات الجاري بالمليون دولار الأمريكي)	..	-0.91	1.53	0.42	-3.14	515.3	383	971.8	1855.7	1598.3	1396.2	2082	3400
الاستثمار الأجنبي المباشر، صافي التدفقات (% من إجمالي الناتج المحلي)	..	..	..	..	..	1.03%	0.59%	1.09%	1.41%	1.43%	0.98%	1.09%	1.58%
صافي المساعدات الإنمائية الرسمية والمعونات الرسمية (ثابت 2011 مليون دولار أمريكي)	10.15	56.19	31	102.76	181.66	25985.65	10400.09	10202.1	10528.67	2927.98	2268.93	1908.08	1307.69
صافي المساعدات الإنمائية الرسمية والمعونات الرسمية (مليون دولار أمريكي)	1.45	8.06	12.43	63.09	101.83	22057.09	8889.32	9204.34	9884.47	2791.1	2191.63	1908.08	1300.79
تصيب الفرد من الناتج المحلي الإجمالي، تعادل القوة الشرائية (ثابت 2011 \$ الدولي)	..	..	..	..	12011.917	10709.274	11508.332	11392.241	11860.719	12244.578	12751.459	13634.913	14509.581
الناتج المحلي الإجمالي للفرد (بالدولار الأمريكي)	230.998	..	..	..	..	1824.7	2321.152	3091.015	4472.055	3701.862	4612.523	6019.421	6625.223
الناتج المحلي الإجمالي للفرد (ثابت 2005 دولار أمريكي)	..	..	..	..	2046.651	1824.7	1960.847	1941.067	2020.889	2086.293	2172.658	2323.185	2472.215
قيمة مؤشر التنمية البشرية	..	..	0.5	0.508	0.606	0.621	..	..	0.632	..	0.638	0.639	0.641

# مؤشرات التنمية الاقتصادية والبشرية في الأردن

2012	2011	2010	2009	2008	2007	2006	2005	2000	1990	1980	1970	1960	الأردن
17934.01	17470.76	17034.54	16645.56	15781.28	14716.9	13604.62	12582.88	9239.4	5599.92	4600.1	..	..	الناتج المحلي الإجمالي (مليون دولار أمريكي، ثابت 2005)
31015.24	28840.2	26425.38	23818.32	21971.84	17110.61	15056.94	12582.88	8457.92	4159.93	3909.71	639.52	..	الناتج المحلي الإجمالي (بالدولار الأمريكي الجاري)
2.65%	2.56%	2.34%	5.48%	7.23%	8.18%	8.12%	8.14%	4.24%	0.97%	19.01%	..	..	نمو الناتج المحلي الإجمالي (% سنويا)
26.02%	24.51%	22.99%	25.16%	27.85%	27.48%	25.45%	30.64%	21.12%	25.14%	35.88%	..	..	إجمالي تكوين رأس المال الثابت (% من إجمالي الناتج المحلي)
-1.12%	-0.75%	3.22%	3.10%	-1.11%	-7.26%	-5.66%	-7.40%	-4.34%	1.02%	-7.74%	..	..	إجمالي الادخار المحلي (% من إجمالي الناتج المحلي)
46.25%	47.66%	48.23%	45.88%	56.51%	54.23%	53.87%	52.79%	41.89%	59.84%	40.39%	..	..	صادرات السلع والخدمات (% من إجمالي الناتج المحلي)
13572.39	13146.62	12628.31	10929.32	12415.13	9279.83	8111.85	6634.98	..	..	..	..	..	صادرات السلع والخدمات (ميزان المدفوعات الجاري بالمليون دولار الأمريكي)
7815.8	8018.56	8109.28	6467.1	6713.46	7633.69	7462.17	6642.33	4323.39	3517.55	2055.59	..	..	صادرات السلع والخدمات (دولار أمريكي، ثابت 2005)
74.26%	73.86%	69.03%	69.08%	87.51%	91.76%	87.87%	94.35%	68.60%	89.62%	85.31%	..	..	واردات السلع والخدمات (% من إجمالي الناتج المحلي)
12513.14	11767.41	12189.41	12614.8	13465.82	13062.29	12271.09	11872.52	7996.79	7375.33	6070.12	..	..	واردات السلع والخدمات (مليون دولار أمريكي، ثابت 2005)
23033.39	21301.13	18241.41	16453.8	19227.84	15700.42	13231.03	11872.52	5802.19	3727.97	3335.4	..	..	واردات السلع والخدمات (مليون الدولار الأمريكي)
30.06%	31.10%	30.72%	32.08%	33.84%	31.62%	28.98%	28.61%	25.55%	26.24%	24.15%	18.98%	..	صناعة، القيمة المضافة (% من إجمالي الناتج المحلي)
66.81%	65.57%	65.86%	64.87%	63.46%	65.54%	68.07%	68.30%	72.11%	66.05%	67.99%	69.38%	..	خدمات، إلخ، القيمة المضافة (% من إجمالي الناتج المحلي)
3.13%	3.33%	3.42%	3.05%	2.70%	2.84%	2.95%	3.09%	2.35%	7.71%	7.86%	11.64%	..	الزراعة، القيمة المضافة (% من إجمالي الناتج المحلي)
18631.6	17350.47	16720.63	14427.06	13969.14	14991.13	13981.82	12903.7	11062.64	8332.91	1866.84	0	..	إجمالي مخزون الدين الخارجي (الجاري بالمليون دولار الأمريكي)
59.77%	60.54%	63.49%	59.30%	61.63%	84.25%	90.15%	99.83%	129.17%	218.98%	46.56%	..	..	مخزون الدين الخارجي (% من إجمالي الدخل القومي)
1497.32	1473.52	1650.85	2413.1	2826.74	2622.14	3544.01	1984.49	913.26	37.65	33.83	..	..	الاستثمار الأجنبي المباشر، صافي التدفقات (ميزان المدفوعات الجاري بالمليون دولار الأمريكي)
4.83%	5.11%	6.25%	10.13%	12.87%	15.32%	23.54%	15.77%	10.80%	0.90%	0.87%	..	..	الاستثمار الأجنبي المباشر، صافي التدفقات (% من إجمالي الناتج المحلي)
1440.39	978.92	999.54	770.47	755.77	690.8	653.26	838.97	810.32	1524.79	3935.82	516.88	603.19	صافي المساعدات الإنمائية الرسمية والمعونات الرسمية (ثابت 2011 مليون دولار أمريكي)
1416.97	978.92	954.47	740.37	737.9	640.23	572.57	708.45	552.72	951.66	1576.13	80.08	88.29	صافي المساعدات الإنمائية الرسمية والمعونات الرسمية (مليون دولار أمريكي)
11340.24	11292.17	11256.07	11242.64	10896.54	10385.98	9817.817	9290.241	7694.82	7057.444	..	..	..	نصيب الفرد من الناتج المحلي الإجمالي، تعادل القوة الشرائية (ثابت 2011 \$ الدولي)
4909.028	4665.944	4370.721	4026.766	3797.414	3022.542	2719.822	2325.425	1763.169	1312.28	1792.622	424.085	..	الناتج المحلي الإجمالي للفرد (بالدولار الأمريكي)
2838.558	2826.526	2817.489	2814.126	2727.494	2599.699	2457.482	2325.425	1926.078	1766.538	2109.172	..	..	الناتج المحلي الإجمالي للفرد (ثابت 2005 دولار أمريكي)
0.744	0.744	0.744	..	0.746	..	..	0.733	0.705	0.622	0.587	..	..	قيمة مؤشر التنمية البشرية
77	76	74	..	64	..	..	63	60	69	55	..	..	رتبة مؤشر التنمية البشرية
4.77%	4.41%	5.01%	-0.68%	14.93%	5.39%	6.25%	3.49%	0.67%	16.19%	11.11%	5.90%	..	التضخم، أسعار المستهلك (% سنويا)
..	..	1.17%	..	2.02%	..	2.88%	..	..	..	..	..	..	نسبة الفقر عند 2 دولار يوميا (تعادل القوة الشرائية) (%)
..	..	33.69	..	32.63	..	33.89	..	..	..	..	..	..	مؤشر جيني (من السكان)
12.20%	12.90%	12.50%	12.90%	12.70%	13.10%	..	..	13.70%	..	..	..	..	بطالة، إجمالي (% من إجمالي القوى العاملة) (تقديرات الوطني)
12.20%	12.90%	12.50%	12.90%	12.70%	13.10%	14%	14.90%	13.70%	..	..	..	..	بطالة، إجمالي (% من إجمالي القوى العاملة) (تقديرات منظمة العمل الدولية)

# مؤشرات التنمية الاقتصادية والبشرية في لبنان

2012	2011	2010	2009	2008	2007	2006	2005	2000	1990	1980	1970	1960	لبنان
32058.25	31368.15	30751.71	28474.84	25815.59	23662.74	21628.75	21287.56	17383.44	9106.33	..	..	..	الناتج المحلي الإجمالي (مليون دولار أمريكي، ثابت 2005)
43205.1	40078.94	38009.95	35139.64	28829.85	24577.11	21796.35	21287.56	17260.36	2838.49	..	..	..	الناتج المحلي الإجمالي (بالدولار الأمريكي الجاري)
2.20%	2%	8%	10.30%	9.10%	9.40%	1.60%	2.70%	1.34%	26.53%	..	..	..	نمو الناتج المحلي الإجمالي (% سنويا)
29.40%	26.74%	24.83%	26.31%	27.71%	24.11%	20.37%	22.72%	21.03%	17.77%	..	..	..	إجمالي تكوين رأس المال الثابت (% من إجمالي الناتج المحلي)
8.83%	-1.21%	-0.77%	1.79%	-2.52%	-0.72%	-0.93%	1.99%	-1.35%	-64.14%	..	..	..	إجمالي الادخار المحلي (% من إجمالي الناتج المحلي)
56.49%	36.23%	36.26%	34.12%	39.65%	38.23%	36.68%	37.82%	14.18%	18%	..	..	..	صادرات السلع والخدمات (% من إجمالي الناتج المحلي)
27880.61	25058.09	20728.85	21097.05	22089.18	16332.75	14486.62	13225.09	..	..	..	..	..	صادرات السلع والخدمات (ميزان المدفوعات الجاري بالمليون دولار الأمريكي)
11987.01	12597.31	12352.37	11058.1	9905.32	8995.7	7905.95	8050.41	4228.23	..	..	..	..	صادرات السلع والخدمات (دولار أمريكي، ثابت 2005)
77.06%	64.18%	61.86%	58.63%	69.86%	63.06%	57.97%	58.55%	35.94%	99.91%	..	..	..	واردات السلع والخدمات (% من إجمالي الناتج المحلي)
19704.66	19547.96	19444.82	18311.94	15558.49	13676.77	12092.94	12464.34	9203.76	..	..	..	..	واردات السلع والخدمات (مليون دولار أمريكي، ثابت 2005)
33293.62	25722.06	23511.77	20603.65	20141.29	15498.51	12636.15	12464.34	6202.99	2836.04	..	..	..	واردات السلع والخدمات (مليون الدولار الأمريكي)
20.48%	16.13%	14.94%	17.04%	16.89%	16.54%	15.86%	16.10%	22.76%	..	..	..	..	صناعة، القيمة المضافة (% من إجمالي الناتج المحلي)
73.41%	79.75%	80.78%	78.53%	78.27%	78.11%	79.32%	79.94%	70.13%	..	..	..	..	خدمات، إلخ، القيمة المضافة (% من إجمالي الناتج المحلي)
6.12%	4.13%	4.29%	4.43%	4.84%	5.35%	4.82%	3.96%	7.11%	..	..	..	..	الزراعة، القيمة المضافة (% من إجمالي الناتج المحلي)
28949.85	24767.2	24590.53	24803.1	24328.16	25642.49	25118.74	23333.6	10249.99	1787.05	510.29	0	..	إجمالي مخزون الدين الخارجي (الجاري بالمليون دولار الأمريكي)
68.40%	62.05%	67.16%	72.05%	79.72%	99.40%	111.04%	107.66%	58.30%	51.64%	..	..	..	مخزون الدين الخارجي (% من إجمالي الدخل القومي)
3677.98	3490.15	4279.88	4803.6	4333.05	3375.98	2674.53	2623.5	..	..	..	..	..	الاستثمار الأجنبي المباشر، صافي التدفقات (ميزان المدفوعات الجاري بالمليون دولار الأمريكي)
8.51%	8.71%	11.26%	13.67%	15.03%	13.74%	12.27%	12.32%	..	..	..	..	..	الاستثمار الأجنبي المباشر، صافي التدفقات (% من إجمالي الناتج المحلي)
722.08	473.6	472.32	608.78	1089.85	1070.64	985.72	282.25	331.35	467.21	743.19	121.89	90.77	صافي المساعدات الإنمائية الرسمية والمعونات الرسمية (ثابت 2011 مليون دولار أمريكي)
710.24	473.6	447.93	580.29	1069.87	978.97	819.04	230.48	200.01	285.68	297.83	19.98	13.41	صافي المساعدات الإنمائية الرسمية والمعونات الرسمية (مليون دولار أمريكي)
16632.87	16431.15	16262.97	15392.76	14158.05	13122.42	12170.82	12258.13	12335.03	7734.355	..	..	..	نصيب الفرد من الناتج المحلي الإجمالي، تعادل القوة الشرائية (ثابت 2011 \$ الدولي)
9764.111	9144.618	8755.85	8274.138	6887.063	5936.769	5342.475	5339.424	5334.88	1050.117	..	..	..	الناتج المحلي الإجمالي للفرد (بالدولار الأمريكي)
7244.986	7157.12	7083.865	6704.814	6166.998	5715.896	5301.395	5339.424	5372.921	3368.949	..	..	..	الناتج المحلي الإجمالي للفرد (ثابت 2005 دولار أمريكي)
0.764	0.764	0.759	..	0.75	..	..	0.741	..	..	..	..	..	قيمة مؤشر التنمية البشرية
65	63	67	..	63	..	..	60	..	..	..	..	..	رتبة مؤشر التنمية البشرية
..	..	3.99%	1.19%	..	..	..	..	..	..	..	..	..	التضخم، أسعار المستهلك (% سنويا)
..	..	..	..	..	..	..	..	..	..	..	..	..	نسبة الفقر عند 2 دولار يوميا (تعادل القوة الشرائية) (%)
..	..	..	..	..	..	..	..	..	..	..	..	..	من السكان
..	..	..	..	..	..	..	..	..	..	..	..	..	مؤشر جيني
..	..	..	..	..	9%	..	..	..	..	..	..	..	بطالة، إجمالي (% من إجمالي القوى العاملة) (تقديرات الوطني)
8.90%	8.90%	8.90%	8.90%	9%	9%	8.10%	8%	8.30%	..	..	..	..	بطالة، إجمالي (% من إجمالي القوى العاملة) (تقديرات منظمة العمل الدولية)



# مؤشرات التنمية الاقتصادية والبشرية في ليبيا

2012	2011	2010	2009	2008	2007	2006	2005	2000	1990	1980	1970	1960	ليبيا
42623.27	20844.26	54963.98	52345.29	51268.65	49391.76	46596	44000	35929.15	..	..	..	..	الناتج المحلي الإجمالي (مليون دولار أمريكي، ثابت 2005)
81873.66	34699.4	74755.29	62360.45	93167.7	71803.28	56484.38	44000	33896.6	28904.9	..	..	..	الناتج المحلي الإجمالي (بالدولار الأمريكي الجاري)
104.48%	-62.08%	5%	2.10%	3.80%	6%	5.90%	9.90%	3.70%	..	..	..	..	نمو الناتج المحلي الإجمالي (% سنويا)
..	..	..	..	27.90%	25%	20.70%	15.81%	13.14%	13.87%	..	..	..	إجمالي تكوين رأس المال الثابت (% من إجمالي الناتج المحلي)
..	..	..	..	67.82%	63.61%	66.84%	48.05%	33.51%	27.17%	..	..	..	إجمالي الادخار المحلي (% من إجمالي الناتج المحلي)
..	..	..	..	67.38%	67.56%	71.30%	66.43%	35.63%	39.68%	..	..	..	صادرات السلع والخدمات (% من إجمالي الناتج المحلي)
61178.3	19100.2	49345.1	37440	62157.8	47037.5	37962	29383	..	..	..	..	..	صادرات السلع والخدمات (ميزان المدفوعات الجاري بالمليون دولار الأمريكي)
..	..	..	..	..	..	..	29230.46	..	..	..	..	..	صادرات السلع والخدمات (دولار أمريكي، ثابت 2005)
..	..	..	..	27.47%	29.35%	25.46%	28.30%	15.49%	31.12%	..	..	..	واردات السلع والخدمات (% من إجمالي الناتج المحلي)
..	..	..	..	..	..	..	12452.48	..	..	..	..	..	واردات السلع والخدمات (مليون دولار أمريكي، ثابت 2005)
..	..	..	..	25589.12	21074.47	14383.48	12452.48	5251.96	8995.66	..	..	..	واردات السلع والخدمات (مليون الدولار الأمريكي)
..	..	..	..	78.20%	76.42%	78.52%	75.47%	..	..	..	..	..	صناعة، القيمة المضافة (% من إجمالي الناتج المحلي)
..	..	..	..	19.94%	21.50%	19.50%	22.19%	..	..	..	..	..	خدمات، إلخ، القيمة المضافة (% من إجمالي الناتج المحلي)
..	..	..	..	1.87%	2.08%	1.99%	2.34%	..	..	..	..	..	الزراعة، القيمة المضافة (% من إجمالي الناتج المحلي)
..	..	..	..	..	..	..	..	..	..	..	..	..	إجمالي مخزون الدين الخارجي (الجاري بالمليون دولار الأمريكي)
..	..	..	..	..	..	..	..	..	..	..	..	..	مخزون الدين الخارجي (% من إجمالي الدخل القومي)
1425	..	1784	1371	4111.3	4689	2064	1038	141	158.91	-1089.34	..	..	الاستثمار الأجنبي المباشر، صافي التدفقات (ميزان المدفوعات الجاري بالمليون دولار الأمريكي)
1.74%	..	2.39%	2.20%	4.41%	6.53%	3.65%	2.36%	0.42%	0.55%	..	..	..	الاستثمار الأجنبي المباشر، صافي التدفقات (% من إجمالي الناتج المحلي)
89.37	642.17	8.7	42.52	75.31	20.94	42.37	29.33	25.16	13.2	33.76	32.94	292	صافي المساعدات الإنمائية الرسمية والمعونات الرسمية (ثابت 2011 مليون دولار أمريكي)
87.09	642.17	8.54	41.06	74.2	19.41	37.51	23.77	13.75	8.34	12.13	4.3	42.86	صافي المساعدات الإنمائية الرسمية والمعونات الرسمية (مليون دولار أمريكي)
23032.1	11358.33	30261.14	29188	29013.4	28409.03	27251.7	26156.73	23084.75	..	..	..	..	نصيب الفرد من الناتج المحلي الإجمالي، تعادل القوة الشرائية (ثابت 2011 \$ الدولي)
13302.79	5685.412	12375.45	10455.58	15853.46	12418.18	9933.109	7864.938	6548.568	6785.488	..	..	..	الناتج المحلي الإجمالي للفرد (بالدولار الأمريكي)
6925.408	3415.282	9099.075	8776.398	8723.898	8542.172	8194.18	7864.938	6941.242	..	..	..	..	الناتج المحلي الإجمالي للفرد (ثابت 2005 دولار أمريكي)
0.789	0.753	0.799	..	0.789	..	..	0.772	0.745	0.684	0.641	..	..	قيمة مؤشر التنمية البشرية
50	68	50	..	48	..	..	48	47	55	41	..	..	رتبة مؤشر التنمية البشرية
6.06%	15.52%	2.80%	2.46%	10.36%	6.25%	1.46%	2.65%	-2.90%	8.45%	9.73%	-5.30%	..	التضخم، أسعار المستهلك (% سنويا)
..	..	..	..	..	..	..	..	..	..	..	..	..	نسبة الفقر عند 2 دولار يوميا (تعادل القوة الشرائية) (%)
..	..	..	..	..	..	..	..	..	..	..	..	..	مؤشر جيني
..	..	..	..	..	..	..	..	..	..	..	..	..	بطالة، إجمالي (% من إجمالي القوى العاملة) (تقديرات الوطني)
8.90%	8.10%	8.60%	8.70%	8.80%	8.90%	9%	9.10%	9.20%	..	..	..	..	بطالة، إجمالي (% من إجمالي القوى العاملة) (تقديرات منظمة العمل الدولية)

# مؤشرات التنمية الاقتصادية والبشرية في موريتانيا

2012	2011	2010	2009	2008	2007	2006	2005	2000	1990	1980	1970	1960	موريتانيا
3131.46	2926.6	2814.03	2698.02	2731.35	2638.55	2596.63	2184.44	1741.94	1309.42	1111.51	943.42	430.02	الناتج المحلي الإجمالي (مليون دولار أمريكي، ثابت 2005)
3958.7	4136.08	3526.95	3027.03	3790.24	3356.76	3040.72	2184.44	1293.65	1019.6	709.04	209.35	92.61	الناتج المحلي الإجمالي (بالدولار الأمريكي الجاري)
7%	4%	4.30%	-1.22%	3.52%	1.61%	18.87%	8.97%	-0.43%	-1.77%	3.37%	11.99%	..	نمو الناتج المحلي الإجمالي (% سنويا)
41.28%	33.21%	25.07%	24.60%	25.81%	27.56%	27.37%	58.96%	16.21%	19.97%	21.38%	15.99%	22.63%	إجمالي تكوين رأس المال الثابت (% من إجمالي الناتج المحلي)
0.59%	21.51%	14.45%	15.62%	11.82%	18.49%	25.78%	9.71%	5.29%	4.88%	-3.54%	31.84%	14.90%	إجمالي الادخار المحلي (% من إجمالي الناتج المحلي)
61.55%	66.84%	58.60%	45%	55.77%	43.18%	47.81%	30.72%	29.96%	45.64%	36.82%	40.81%	15.26%	صادرات السلع والخدمات (% من إجمالي الناتج المحلي)
..	..	..	..	..	..	..	..	..	..	..	..	..	صادرات السلع والخدمات (ميزان المدفوعات الجاري بالمليون دولار الأمريكي)
1071.33	1072.91	900.55	758.96	1081.56	1057.44	1097.61	671.15	700.72	807.68	663.31	517.64	79.71	صادرات السلع والخدمات (دولار أمريكي، ثابت 2005)
99.97%	77.24%	72.14%	59.99%	77.49%	61.19%	51.99%	82.48%	45.30%	60.73%	66.66%	24.96%	22.99%	واردات السلع والخدمات (% من إجمالي الناتج المحلي)
2704.23	2157.66	1945.13	1580.09	1783.57	1633.83	1456.19	1801.74	715.59	942.45	781.52	317.13	140.25	واردات السلع والخدمات (مليون دولار أمريكي، ثابت 2005)
3957.64	3194.68	2544.27	1816	2937.24	2053.91	1580.95	1801.74	586.07	619.22	472.62	52.26	21.29	واردات السلع والخدمات (مليون الدولار الأمريكي)
46.12%	50.06%	45.45%	36.92%	38.60%	39.60%	46.53%	33.19%	27.98%	28.81%	25.99%	38.48%	19.30%	صناعة، القيمة المضافة (% من إجمالي الناتج المحلي)
36.91%	34.42%	37.20%	42.17%	43.41%	34.83%	30.53%	36.30%	35.35%	41.57%	43.63%	32.25%	33.17%	خدمات، إلخ، القيمة المضافة (% من إجمالي الناتج المحلي)
16.97%	15.53%	17.35%	20.92%	17.99%	25.57%	22.94%	30.52%	36.68%	29.62%	30.38%	29.27%	47.53%	الزراعة، القيمة المضافة (% من إجمالي الناتج المحلي)
3348.06	2866.83	2705.23	2288.78	2000.57	1719.47	1632.57	2321.84	2390.39	2113.53	839.48	0	..	إجمالي مخزون الدين الخارجي (الجاري بالمليون دولار الأمريكي)
82.34%	70.09%	75.08%	74.33%	52.36%	51.36%	55.11%	103.24%	183.30%	220.03%	123.06%	0%	..	مخزون الدين الخارجي (% من إجمالي الدخل القومي)
1383.48	588.75	130.53	-3.07	342.77	139.37	154.6	814.1	40.1	6.74	27.09	0.8	..	الاستثمار الأجنبي المباشر، صافي التدفقات (ميزان المدفوعات الجاري بالمليون دولار الأمريكي)
34.95%	14.23%	3.70%	-0.10%	9.04%	4.15%	5.08%	37.27%	3.10%	0.66%	3.82%	0.38%	..	الاستثمار الأجنبي المباشر، صافي التدفقات (% من إجمالي الناتج المحلي)
424.46	382.21	398.29	394.69	467.66	382.79	269.58	230.79	367.4	386.51	432.42	53.92	0.36	صافي المساعدات الإنمائية الرسمية والمعونات الرسمية (ثابت 2011 مليون دولار أمريكي)
408.31	382.21	374.4	373.47	452.16	347.23	225.61	188.7	223.46	236.18	175.37	7.51	0.04	صافي المساعدات الإنمائية الرسمية والمعونات الرسمية (مليون دولار أمريكي)
2828.823	2710.431	2673.582	2631.408	2736.428	2717.175	2750.257	2381.01	2205.826	2218.383	..	..	..	نصيب الفرد من الناتج المحلي الإجمالي، تعادل القوة الشرائية (ثابت 2011 \$ الدولي)
1042.823	1117.026	977.151	860.912	1107.318	1008.024	939.156	694.32	477.699	503.715	462.175	182.211	107.896	الناتج المحلي الإجمالي للفرد (بالدولار الأمريكي)
824.906	790.382	779.636	767.338	797.963	792.348	801.995	694.32	643.235	646.897	724.517	821.121	501.003	الناتج المحلي الإجمالي للفرد (ثابت 2005 دولار أمريكي)
0.485	0.475	0.475	..	0.466	..	..	0.455	0.433	0.367	0.347	..	..	قيمة مؤشر التنمية البشرية
159	162	159	..	148	..	..	144	130	124	103	..	..	رتبة مؤشر التنمية البشرية
4.94%	5.64%	6.28%	2.22%	7.35%	7.25%	6.24%	12.13%	3.25%	6.60%	..	..	..	التضخم، أسعار المستهلك (% سنويا)
..	..	..	..	47.69%	..	..	..	44.13%	..	..	..	..	نسبة الفقر عند 2 دولار يوميا (تعادل القوة الشرائية) (%)
..	..	..	..	40.46	..	..	..	39.04	..	..	..	..	مؤشر جيني (من السكان)
..	..	..	..	31.20%	..	..	..	20.60%	..	..	..	..	بطالة، إجمالي (% من إجمالي القوى العاملة) (تقديرات الوطني)
31%	31%	31.10%	31.10%	31.20%	31.30%	31.80%	32.10%	32.10%	..	..	..	..	بطالة، إجمالي (% من إجمالي القوى العاملة) (تقديرات منظمة العمل الدولية)

# مؤشرات التنمية الاقتصادية والبشرية في المغرب

2012	2011	2010	2009	2008	2007	2006	2005	2000	1990	1980	1970	1960	المغرب
81425.4	79288.83	75523.5	72868.9	69559.04	65878.38	64142.82	59523.86	46686.02	36964.98	25330.42	15256.44	..	الناتج المحلي الإجمالي (مليون دولار أمريكي، ثابت 2005)
95981.57	99211.34	90770.67	90908.4	88882.97	75226.32	65637.11	59523.86	37020.61	25820.73	18820.81	3956.33	2037.15	الناتج المحلي الإجمالي (بالدولار الأمريكي الجاري)
2.69%	4.99%	3.64%	4.76%	5.59%	2.71%	7.76%	2.98%	1.59%	4.03%	3.64%	4.71%	..	نمو الناتج المحلي الإجمالي (% سنويا)
31.36%	30.70%	30.68%	30.88%	33.02%	31.25%	28.14%	27.53%	25.98%	23.99%	22.24%	14.92%	9.81%	إجمالي تكوين رأس المال الثابت (% من إجمالي الناتج المحلي)
21.08%	22.84%	25.20%	24.66%	24.72%	23.37%	23.95%	23.20%	20.16%	19.88%	14.85%	14.54%	11.13%	إجمالي الادخار المحلي (% من إجمالي الناتج المحلي)
36.18%	35.58%	33.24%	28.70%	37.48%	35.75%	34.20%	32.31%	27.98%	26.45%	17.39%	17.64%	23.57%	صادرات السلع والخدمات (% من إجمالي الناتج المحلي)
32338.63	31844.84	27045.46	23998.81	30553.94	23949.51	19415.06	16592.11	..	..	..	..	..	صادرات السلع والخدمات (ميزان المدفوعات الجاري بالمليون دولار الأمريكي)
25254.04	24590.11	24079.37	20647.39	24224.11	22583.69	21469.56	19234.4	13282.9	7427.99	3338.77	2523.08	2022.14	صادرات السلع والخدمات (دولار أمريكي، ثابت 2005)
50.41%	48.69%	43.07%	39.69%	50.87%	44.86%	39.68%	37.92%	33.35%	31.86%	26.74%	21.58%	22.70%	واردات السلع والخدمات (% من إجمالي الناتج المحلي)
32847.97	32203.89	30661.41	29607.28	31501.45	28077.96	24409.9	22568.64	16218.89	9433.74	5768.35	3038.86	2234.43	واردات السلع والخدمات (مليون دولار أمريكي، ثابت 2005)
48383.27	48301.76	39093.13	36083.53	45214.06	33749.63	26044.11	22568.64	12346.88	8226.92	5032.97	853.75	462.41	واردات السلع والخدمات (مليون الدولار الأمريكي)
29.63%	30.25%	29.66%	28.59%	30.32%	27.31%	27.15%	28.22%	29.11%	33.42%	31.03%	..	..	صناعة، القيمة المضافة (% من إجمالي الناتج المحلي)
55.79%	54.28%	54.96%	55.02%	55.04%	58.95%	55.96%	57.10%	55.95%	48.32%	50.49%	..	..	خدمات، إلخ، القيمة المضافة (% من إجمالي الناتج المحلي)
14.58%	15.47%	15.38%	16.39%	14.64%	13.73%	16.89%	14.68%	14.94%	18.26%	18.48%	..	..	الزراعة، القيمة المضافة (% من إجمالي الناتج المحلي)
33816.15	29095.96	26302.56	24630.87	20956.81	20679.21	17944.74	16297.47	20790.3	25026.51	9722.12	0	..	إجمالي مخزون الدين الخارجي (الجاري بالمليون دولار الأمريكي)
36.04%	30.27%	29.79%	27.83%	23.97%	27.85%	27.73%	27.74%	57.67%	100.77%	52.83%	0%	..	مخزون الدين الخارجي (% من إجمالي الدخل القومي)
2841.96	2521.36	1240.63	1970.32	2466.29	2825.8	2460.79	1670.61	220.74	165.12	89.42	20	..	الاستثمار الأجنبي المباشر، صافي التدفقات (ميزان المدفوعات الجاري بالمليون دولار الأمريكي)
2.96%	2.54%	1.37%	2.17%	2.77%	3.76%	3.75%	2.81%	0.60%	0.64%	0.48%	0.51%	..	الاستثمار الأجنبي المباشر، صافي التدفقات (% من إجمالي الناتج المحلي)
1556.63	1455.67	1055.44	957.35	1494.01	1334.86	1325.95	897.64	715.19	2015.75	2878.5	534.98	363.96	صافي المساعدات الإنمائية الرسمية والمعونات الرسمية (ثابت 2011 مليون دولار أمريكي)
1480.36	1455.67	992.54	929.59	1451.18	1221.32	1102.18	732.32	434.41	1241.09	1160.84	85.56	59.8	صافي المساعدات الإنمائية الرسمية والمعونات الرسمية (مليون دولار أمريكي)
6778.403	6697.602	6465.693	6313.479	6091.351	5825.403	5725.245	5363.429	4429.572	4088.299	..	..	..	نصيب الفرد من الناتج المحلي الإجمالي، تعادل القوة الشرائية (ثابت 2011 \$ الدولي)
2902.33	3044.108	2822.734	2861.027	2827.288	2416.264	2128.075	1948.202	1275.88	1037.318	943.419	247.375	164.801	الناتج المحلي الإجمالي للفرد (بالدولار الأمريكي)
2462.175	2432.824	2348.586	2293.296	2212.611	2116.009	2079.627	1948.202	1608.989	1485.026	1269.722	953.929	..	الناتج المحلي الإجمالي للفرد (ثابت 2005 دولار أمريكي)
0.614	0.612	0.603	..	0.588	..	..	0.569	0.526	0.459	0.399	..	..	قيمة مؤشر التنمية البشرية
131	130	132	..	123	..	..	122	112	110	96	..	..	رتبة مؤشر التنمية البشرية
1.28%	0.92%	0.99%	0.99%	3.71%	2.04%	3.28%	0.98%	1.89%	6.78%	9.41%	1.28%	..	التضخم، أسعار المستهلك (% سنويا)
..	..	..	..	..	14.22%	..	..	..	..	..	..	..	نسبة الفقر عند 2 دولار يوميا (تعادل القوة الشرائية) (%)
..	..	..	..	..	40.88	..	..	..	..	..	..	..	مؤشر جيني
9%	8.90%	9.10%	9.10%	9.60%	9.80%	9.70%	11%	13.60%	15.80%	..	..	..	بطالة، إجمالي (% من إجمالي القوى العاملة) (تقديرات الوطنية)
9%	8.90%	9.10%	9.10%	9.60%	9.70%	9.70%	11%	13.60%	..	..	..	..	بطالة، إجمالي (% من إجمالي القوى العاملة) (تقديرات منظمة العمل الدولية)

# مؤشرات التنمية الاقتصادية والبشرية في الصومال

2012	2011	2010	2009	2008	2007	2006	2005	2000	1990	1980	1970	1960	الصومال
..	..	..	..	..	..	..	..	..	..	..	..	..	الناتج المحلي الإجمالي (مليون دولار أمريكي، ثابت 2005)
..	..	..	..	..	..	..	..	..	917.04	603.59	316.15	180.46	الناتج المحلي الإجمالي (بالدولار الأمريكي الجاري)
..	..	..	..	..	..	..	..	..	-1.48%	-3.90%	4.58%	..	نمو الناتج المحلي الإجمالي (% سنويا)
..	..	..	..	..	..	..	..	..	14.90%	43.08%	9.08%	..	إجمالي تكوين رأس المال الثابت (% من إجمالي الناتج المحلي)
..	..	..	..	..	..	..	..	..	-12.45%	-12.91%	6.51%	5.24%	إجمالي الادخار المحلي (% من إجمالي الناتج المحلي)
..	..	..	..	..	..	..	..	..	9.79%	33.18%	11.51%	12.72%	صادرات السلع والخدمات (% من إجمالي الناتج المحلي)
..	..	..	..	..	..	..	..	..	..	..	..	..	صادرات السلع والخدمات (ميزان المدفوعات الجاري بالمليون دولار الأمريكي)
..	..	..	..	..	..	..	..	..	..	..	..	..	صادرات السلع والخدمات (ولار أمريكي، ثابت 2005)
..	..	..	..	..	..	..	..	..	37.74%	88.49%	16.74%	17.15%	واردات السلع والخدمات (% من إجمالي الناتج المحلي)
..	..	..	..	..	..	..	..	..	..	..	..	..	واردات السلع والخدمات (مليون دولار أمريكي، ثابت 2005)
..	..	..	..	..	..	..	..	..	346.11	534.1	52.92	30.94	واردات السلع والخدمات (مليون الدولار الأمريكي)
..	..	..	..	..	..	..	..	..	..	7.99%	15.92%	7.69%	صناعة، القيمة المضافة (% من إجمالي الناتج المحلي)
..	..	..	..	..	..	..	..	..	..	23.60%	24.71%	21.19%	خدمات، الخ، القيمة المضافة (% من إجمالي الناتج المحلي)
..	..	..	..	..	..	..	..	..	65.45%	68.42%	59.37%	71.12%	الزراعة، القيمة المضافة (% من إجمالي الناتج المحلي)
3054.63	3053.27	3045.47	3045.61	2969.85	2965.27	2858.38	2770.03	2579.37	2370.27	659.78	0	..	إجمالي مخزون الدين الخارجي (الجاري بالمليون دولار الأمريكي)
..	..	..	..	..	..	..	..	..	283.88%	109.47%	..	..	مخزون الدين الخارجي (% من إجمالي الدخل القومي)
107.33	102	112	108	87	141	96	24	0.27	5.59	-0.03	4.5	..	الاستثمار الأجنبي المباشر، صافي التدفقات (ميزان المدفوعات الجاري بالمليون دولار أمريكي)
..	..	..	..	..	..	..	..	..	0.61%	0%	1.42%	..	الاستثمار الأجنبي المباشر، صافي التدفقات (% من إجمالي الناتج المحلي)
1016.35	1095.64	532.29	706.74	788.2	429.55	461.1	299.2	187.83	825.14	1209.48	191.39	238.6	صافي المساعدات الإنمائية الرسمية والمعونات الرسمية (ثابت 2011 مليون دولار أمريكي)
998.62	1095.64	497.5	661.64	765.87	393.74	396.17	240.22	102.23	514.81	479.96	27.62	21.47	صافي المساعدات الإنمائية الرسمية والمعونات الرسمية (مليون دولار أمريكي)
..	..	..	..	..	..	..	..	..	..	..	..	..	تصيب الفرد من الناتج المحلي الإجمالي، تعادل القوة الشرائية (ثابت 2011 \$ الدولي)
..	..	..	..	..	..	..	..	..	145.065	99.117	91.759	65.47	الناتج المحلي الإجمالي للفرد (بالدولار الأمريكي)
..	..	..	..	..	..	..	..	..	..	..	..	..	الناتج المحلي الإجمالي للفرد (ثابت 2005 دولار أمريكي)
..	..	..	..	..	..	..	..	..	..	..	..	..	قيمة مؤشر التنمية البشرية
..	..	..	..	..	..	..	..	..	..	..	..	..	رتبة مؤشر التنمية البشرية
..	..	..	..	..	..	..	..	..	..	..	..	..	التضخم، أسعار المستهلك (% سنويا)
..	..	..	..	..	..	..	..	..	..	..	..	..	نسبة الفقر عند 2 دولار يوميا (تعادل القوة الشرائية) (%) من السكان)
..	..	..	..	..	..	..	..	..	..	..	..	..	مؤشر جيني
..	..	..	..	..	..	..	..	..	..	..	..	..	بطالة، إجمالي (% من إجمالي القوى العاملة) (تقديرات الوطني)
7.60%	7.60%	7.60%	7.60%	7.60%	7.60%	7.60%	7.60%	7.60%	7.60%	..	..	..	بطالة، إجمالي (% من إجمالي القوى العاملة) (تقديرات منظمة العمل الدولية)

# مؤشرات التنمية الاقتصادية والبشرية في السودان

2012	2011	2010	2009	2008	2007	2006	2005	2000	1990	1980	1970	1960	السودان
31143.3	34642.16	35822.26	34618.5	33534.62	32556.52	29194.55	26524.99	19452.85	11321.52	8857.48	6255.44	5324.92	الناتج المحلي الإجمالي (مليون دولار أمريكي، ثابت 2005)
63029.56	67320.81	65632.24	52839.99	54082.39	45456.46	35159.25	26524.99	12257.3	12408.65	7617.17	2100.23	1126.28	الناتج المحلي الإجمالي (بالدولار الأمريكي الجاري)
-10.10%	-3.29%	3.48%	3.23%	3%	11.52%	10.06%	7.49%	6.35%	-5.47%	1.52%	5.93%	..	نمو الناتج المحلي الإجمالي (% سنويا)
20.49%	18.31%	19.91%	21.04%	21.02%	23.64%	24.57%	23.14%	18.57%	10.44%	10.77%	..	..	إجمالي تكوين رأس المال الثابت (% من إجمالي الناتج المحلي)
11.69%	22.83%	25.37%	20.45%	29.07%	26.91%	21.38%	18.93%	27.45%	8.15%	2.10%	12.61%	12.55%	إجمالي الاندثار المحلي (% من إجمالي الناتج المحلي)
5.83%	17.58%	19.74%	16.06%	24.29%	22.10%	19.43%	19.21%	15.98%	4.02%	10.58%	16.34%	14.56%	صادرات السلع والخدمات (% من إجمالي الناتج المحلي)
4534.24	10494.15	11658.4	8649.13	12167.2	9261.73	5988.82	5007.66	..	..	..	..	..	صادرات السلع والخدمات (ميزان المدفوعات الجاري بالمليون دولار الأمريكي)
..	..	..	..	..	8376.02	6807.97	5094.85	2782.78	702.15	1608.12	1674.26	1026.99	صادرات السلع والخدمات (دولار أمريكي، ثابت 2005)
16.62%	15.55%	17.23%	20.12%	19.75%	22.89%	27.17%	28.40%	13.42%	7.07%	23.15%	16.40%	13.02%	واردات السلع والخدمات (% من إجمالي الناتج المحلي)
..	..	..	..	..	7224.1	7202.33	7533.59	3987.89	1364.67	2195.44	1059.41	922.01	واردات السلع والخدمات (مليون دولار أمريكي، ثابت 2005)
10475.26	10465.3	11310.14	10628.95	10681.68	10403.69	9554.14	7533.59	1644.89	876.8	1763.1	344.49	146.6	واردات السلع والخدمات (مليون الدولار الأمريكي)
31.24%	28.13%	28.26%	24.13%	33.04%	30.62%	27.76%	27.69%	20.81%	15.26%	..	14.36%	13.54%	صناعة، القيمة المضافة (% من إجمالي الناتج المحلي)
41.11%	47.38%	46.81%	48.84%	41.05%	42.70%	42.43%	40.78%	37.02%	44.16%	53.01%	42.02%	31.11%	خدمات، إلخ، القيمة المضافة (% من إجمالي الناتج المحلي)
27.65%	24.49%	24.93%	27.03%	25.91%	26.68%	29.81%	31.53%	42.17%	40.58%	32.86%	43.62%	55.35%	الزراعة، القيمة المضافة (% من إجمالي الناتج المحلي)
21840.4	21146.35	22233.28	21128.01	20279.67	19633.39	18562.59	17613.36	16084.74	14761.96	5176.89	0	..	إجمالي مخزون الدين الخارجي (الجاري بالمليون دولار الأمريكي)
40.28%	36.16%	37.32%	43.61%	41.62%	47.25%	56.51%	69.92%	139.45%	129.39%	68.39%	0%	..	مخزون الدين الخارجي (% من إجمالي الدخل القومي)
2312.86	2313.69	2063.73	1726.3	1653.12	1504.38	1841.83	1561.69	392.2	-31.13	8.85	1.66	..	الاستثمار الأجنبي المباشر، صافي التدفقات (ميزان المدفوعات الجاري بالمليون دولار الأمريكي)
3.67%	3.44%	3.14%	3.27%	3.06%	3.31%	5.24%	5.89%	3.20%	-0.25%	0.12%	0.08%	..	الاستثمار الأجنبي المباشر، صافي التدفقات (% من إجمالي الناتج المحلي)
1009.84	1123.59	2194.96	2516.71	2663.95	2289.37	2373.47	2174.73	382.5	1387.58	1664.74	57.33	217.5	صافي المساعدات الإنمائية الرسمية والمعونات الرسمية (ثابت 2011 مليون دولار أمريكي)
983.22	1123.59	2075.53	2350.91	2566.43	2120.59	2048.37	1825.81	224.65	848.24	672.14	7.79	27.59	صافي المساعدات الإنمائية الرسمية والمعونات الرسمية (مليون دولار أمريكي)
3545.118	3524.05	3326.673	3303.215	3289.896	3285.557	3031.577	2834.25	2395.504	1859.919	..	..	..	نصيب الفرد من الناتج المحلي الإجمالي، تعادل القوة الشرائية (ثابت 2011 \$ الدولي)
1694.555	1617.454	1439.527	1190.794	1253.112	1083.458	862.287	669.397	356.495	481.459	398.387	151.315	107.444	الناتج المحلي الإجمالي للفرد (بالدولار الأمريكي)
837.29	832.314	785.698	780.157	777.012	775.987	716.001	669.397	565.773	439.278	463.257	450.685	507.982	الناتج المحلي الإجمالي للفرد (ثابت 2005 دولار أمريكي)
0.472	0.468	0.463	..	0.447	..	..	0.423	0.385	0.342	0.331	..	..	قيمة مؤشر التنمية البشرية
166	165	164	..	154	..	..	153	142	129	108	..	..	رتبة مؤشر التنمية البشرية
37.39%	22.11%	13.25%	11.25%	14.31%	7.98%	7.20%	8.52%	8.03%	65.16%	25.35%	4.03%	..	التضخم، أسعار المستهلك (% سنويا)
..	..	..	44.14%	..	..	..	..	..	..	..	..	..	نسبة الفقر عند 2 دولار يوميا (تعادل القوة الشرائية) (%)
..	..	..	35.29	..	..	..	..	..	..	..	..	..	من السكان
..	..	..	..	..	..	..	..	..	..	..	..	..	مؤشر جيني
..	..	..	..	14.80%	..	..	..	..	..	..	..	..	بطالة، إجمالي (% من إجمالي القوى العاملة) (تقديرات الوطني)
14.80%	14.80%	14.80%	14.80%	14.80%	14.90%	14.90%	14.80%	15.20%	..	..	..	..	بطالة، إجمالي (% من إجمالي القوى العاملة) (تقديرات منظمة العمل الدولية)

# مؤشرات التنمية الاقتصادية والبشرية في سوريا

2012	2011	2010	2009	2008	2007	2006	2005	2000	1990	1980	1970	1960	سوريا
..	..	..	..	..	32029.12	30301.91	28858.97	22681.14	13814.96	11127.61	4317.32	2586.03	الناتج المحلي الإجمالي (مليون دولار أمريكي، ثابت 2005)
..	..	..	..	..	40405.01	33332.84	28858.97	19325.89	12308.62	13062.42	2140.38	857.7	الناتج المحلي الإجمالي (بالدولار الأمريكي الجاري)
..	..	..	..	..	5.70%	5%	6.20%	2.74%	7.64%	11.98%	-3.81%	..	نمو الناتج المحلي الإجمالي (% سنويا)
..	..	..	..	..	20.42%	21.79%	23.02%	17.27%	16.55%	29.56%	14.16%	..	إجمالي تكوين رأس المال الثابت (% من إجمالي الناتج المحلي)
..	..	..	..	..	28.61%	19.64%	17.17%	24.08%	16.93%	12.06%	11.21%	7.17%	إجمالي الادخار المحلي (% من إجمالي الناتج المحلي)
..	..	..	..	..	38.64%	39.50%	40.39%	35.39%	28.34%	18.63%	17.89%	21.36%	صادرات السلع والخدمات (% من إجمالي الناتج المحلي)
..	..	19605.79	15681.91	19749.32	15617.02	13168.8	11512	..	..	..	..	..	صادرات السلع والخدمات (ميزان المدفوعات الجاري بالمليون دولار الأمريكي)
..	..	..	..	..	14250.75	14052.33	11655.52	10143.58	3638.43	1723.77	..	..	صادرات السلع والخدمات (دولار أمريكي، ثابت 2005)
..	..	..	..	..	37.83%	38.72%	41.62%	28.58%	27.95%	36.13%	21.47%	27.80%	واردات السلع والخدمات (% من إجمالي الناتج المحلي)
..	..	..	..	..	11674.03	10487.12	12012.45	6016.5	4105.87	4733.69	..	..	واردات السلع والخدمات (مليون دولار أمريكي، ثابت 2005)
..	..	..	..	..	15286.44	12907.58	12012.45	5523.72	3440.37	4719.47	459.57	238.44	واردات السلع والخدمات (مليون الدولار الأمريكي)
..	..	..	..	..	32.97%	35.27%	36.21%	37.94%	25.45%	..	..	..	صناعة، القيمة المضافة (% من إجمالي الناتج المحلي)
..	..	..	..	..	49.09%	45.50%	44.31%	38.31%	44.73%	..	..	..	خدمات، إلخ، القيمة المضافة (% من إجمالي الناتج المحلي)
..	..	..	..	..	17.94%	19.22%	19.49%	23.75%	29.81%	..	..	..	الزراعة، القيمة المضافة (% من إجمالي الناتج المحلي)
4735.84	4967.79	5263.14	5673.73	5373.87	5682.58	5561.29	5582.83	22203.16	17097.16	3617.68	0	..	إجمالي مخزون الدين الخارجي (الجاري بالمليون دولار الأمريكي)
6.72%	..	9.19%	10.74%	10.45%	14.31%	17.17%	19.95%	120.37%	143.01%	26.67%	..	..	مخزون الدين الخارجي (% من إجمالي الدخل القومي)
..	..	1469.2	2569.55	1465.62	1241.96	659	500	270	40	-0.04	-0.1	..	المدفوعات الجاري بالمليون دولار الأمريكي
..	..	..	..	..	3.07%	1.98%	1.73%	1.40%	0.32%	0%	0%	..	الاستثمار الأجنبي المباشر، صافي التدفقات (% من إجمالي الناتج المحلي)
1685.22	335.13	141.78	213.54	145.73	76.25	16.95	84.63	231.64	1436.79	4778.08	149.97	122.99	صافي المساعدات الإنمائية الرسمية والمعونات الرسمية (ثابت 2011 مليون دولار أمريكي)
1671.52	335.13	135	208.07	156.76	83.54	19.19	70.22	158.94	882.82	1912.84	21.84	18.39	صافي المساعدات الإنمائية الرسمية والمعونات الرسمية (مليون دولار أمريكي)
..	..	..	..	..	..	..	..	..	..	..	..	..	نصيب الفرد من الناتج المحلي الإجمالي، تعادل القوة الشرائية (ثابت 2011 \$ الدولي)
..	..	..	..	..	2065.54	1772.56	1588.506	1180.481	988.522	1458.485	335.546	186.751	الناتج المحلي الإجمالي للفرد (بالدولار الأمريكي)
..	..	..	..	..	1637.357	1611.383	1588.506	1385.429	1109.498	1242.454	676.823	563.065	الناتج المحلي الإجمالي للفرد (ثابت 2005 دولار أمريكي)
0.662	0.662	0.662	..	0.658	..	..	0.653	0.605	0.57	0.528	..	..	قيمة مؤشر التنمية البشرية
114	113	113	..	102	..	..	97	97	89	69	..	..	رتبة مؤشر التنمية البشرية
36.70%	4.75%	4.40%	2.92%	15.75%	3.91%	10.02%	7.24%	-3.85%	19.40%	19.30%	4.64%	..	التضخم، أسعار المستهلك (% سنويا)
..	..	..	..	..	..	..	..	..	..	..	..	..	نسبة الفقر عند 2 دولار يوميا (تعادل القوة الشرائية) (%)
..	..	..	..	..	..	..	..	..	..	..	..	..	من السكان)
..	..	..	..	..	..	..	..	..	..	..	..	..	مؤشر جيني
..	..	8.40%	8.10%	10.90%	8.40%	8.20%	..	2.30%	..	..	..	..	بطالة، إجمالي (% من إجمالي القوى العاملة) (تقديرات الوطني)
8.30%	8.40%	8.40%	8.10%	10.90%	8.40%	8.20%	9.20%	9.50%	..	..	..	..	بطالة، إجمالي (% من إجمالي القوى العاملة) (تقديرات منظمة العمل الدولية)

# مؤشرات التنمية الاقتصادية والبشرية في تونس

2012	2011	2010	2009	2008	2007	2006	2005	2000	1990	1980	1970	1960	تونس
42302.24	40640	40735.44	39316.89	37948.23	36230.69	34108.42	32282.96	26358.98	16586.85	11686.83	5740.74	..	الناتج المحلي الإجمالي (مليون دولار أمريكي، ثابت 2005)
45238.49	45951.13	44054.07	43454.94	44856.59	38920.22	34378.44	32282.96	21473.19	12290.57	8743.05	1439.24	..	الناتج المحلي الإجمالي (بالدولار الأمريكي الجاري)
4.09%	-0.23%	3.61%	3.61%	4.74%	6.22%	5.65%	3.82%	4.71%	7.95%	7.42%	4.67%	..	نمو الناتج المحلي الإجمالي (% سنويا)
21.12%	21.77%	24.65%	24.18%	23.52%	23.05%	22.58%	21.33%	25.17%	24.36%	28.30%	20.51%	..	إجمالي تكوين رأس المال الثابت (% من إجمالي الناتج المحلي)
15.13%	17.30%	21.91%	22.29%	22.89%	21.93%	21.56%	21.29%	22.72%	20.02%	24%	18.40%	..	إجمالي الادخار المحلي (% من إجمالي الناتج المحلي)
49.15%	49.37%	50.47%	45.83%	56.17%	51.09%	46.03%	44.93%	39.55%	43.56%	40.24%	22%	..	صادرات السلع والخدمات (% من إجمالي الناتج المحلي)
22148.01	22494.65	22125.19	19815.3	25079.99	19964.05	15891.06	14568.07	..	..	..	..	..	صادرات السلع والخدمات (ميزان المدفوعات الجاري بالمليون دولار الأمريكي)
..	..	..	..	..	..	..	14505.47	12164.99	7446.22	4548.03	1669.12	..	صادرات السلع والخدمات (دولار أمريكي، ثابت 2005)
58.34%	56.44%	55.27%	48.54%	59.22%	52.99%	47.91%	45.32%	42.91%	50.60%	45.60%	24.75%	..	واردات السلع والخدمات (% من إجمالي الناتج المحلي)
..	..	..	..	..	..	..	14630.3	12879.99	9085.11	6367.64	2186.12	..	واردات السلع والخدمات (مليون دولار أمريكي، ثابت 2005)
26390.17	25932.87	24350.71	21091.09	26564.89	20623.58	16471	14630.3	9213.98	6219.55	3986.91	356.19	..	واردات السلع والخدمات (مليون الدولار الأمريكي)
30.57%	31.14%	31.85%	30.74%	33.86%	31.18%	29.26%	29.29%	30.19%	33.61%	35.95%	23.81%	..	صناعة، القيمة المضافة (% من إجمالي الناتج المحلي)
60.21%	59.87%	60.04%	59.98%	57.69%	59.42%	60.57%	60.61%	58.48%	48.66%	47.72%	56.49%	..	خدمات، إلخ، القيمة المضافة (% من إجمالي الناتج المحلي)
9.22%	8.99%	8.11%	9.27%	8.45%	9.40%	10.17%	10.10%	11.33%	17.74%	16.33%	19.70%	..	الزراعة، القيمة المضافة (% من إجمالي الناتج المحلي)
25475.28	22849.47	22471.87	22688.13	21377.88	20503.63	18686.54	17925.7	11355.17	7689.86	3533.4	0	..	إجمالي مخزون الدين الخارجي (الجاري بالمليون دولار الأمريكي)
58.38%	51.79%	53.35%	54.84%	50.61%	55.68%	56.98%	58.49%	55.32%	64.72%	41.82%	0%	..	مخزون الدين الخارجي (% من إجمالي الدخل القومي)
1554.27	432.67	1334.5	1525.24	2600.67	1515.35	3239.91	712.71	752.18	76.28	234.59	..	..	الاستثمار الأجنبي المباشر، صافي التدفقات (ميزان المدفوعات الجاري بالمليون دولار الأمريكي)
3.44%	0.94%	3.03%	3.51%	5.80%	3.89%	9.42%	2.21%	3.50%	0.62%	2.68%	..	..	الاستثمار الأجنبي المباشر، صافي التدفقات (% من إجمالي الناتج المحلي)
1073.15	921.08	585.47	517.69	388.34	349.95	516.99	445.76	368.28	633.01	577.21	707.04	318.49	صافي المساعدات الإنمائية الرسمية والمعونات الرسمية (ثابت 2011 مليون دولار أمريكي)
1017.02	921.08	550.36	502.79	374.96	321.19	431.37	362.42	221.73	392.54	240.48	112.85	51.83	صافي المساعدات الإنمائية الرسمية والمعونات الرسمية (مليون دولار أمريكي)
10551.22	10235.1	10380.41	10124.01	9876.313	9525.03	9053.148	8653.127	7409.163	5468.011	..	..	..	نصيب الفرد من الناتج المحلي الإجمالي، تعادل القوة الشرائية (ثابت 2011 \$ الدولي)
4197.494	4305.039	4176.098	4162.51	4342.823	3806.341	3394.429	3218.961	2245.327	1507.231	1369.526	280.717	..	الناتج المحلي الإجمالي للفرد (بالدولار الأمريكي)
3925.051	3807.453	3861.509	3766.13	3673.986	3543.309	3367.769	3218.961	2756.207	2034.099	1830.644	1119.708	..	الناتج المحلي الإجمالي للفرد (ثابت 2005 دولار أمريكي)
0.719	0.716	0.715	..	0.706	..	..	0.687	0.653	0.567	0.484	..	..	قيمة مؤشر التنمية البشرية
90	92	91	..	86	..	..	86	81	90	80	..	..	رتبة مؤشر التنمية البشرية
5.50%	3.61%	4.42%	3.52%	4.92%	3.42%	4.49%	2.02%	2.96%	6.55%	..	..	..	التضخم، أسعار المستهلك (% سنويا)
..	..	4.46%	..	..	..	..	7.64%	12.82%	19.02%	..	..	..	نسبة الفقر عند 2 دولار يوميا (تعادل القوة الشرائية) (%)
..	..	35.79	..	..	..	..	37.73	40.81	40.24	..	..	..	مؤشر جيني (من السكان)
..	18.30%	13%	13.30%	12.40%	12.40%	12.50%	14.20%	15.70%	..	..	..	..	بطالة، إجمالي (% من إجمالي القوى العاملة) (تقديرات الوطني)
12.80%	12.90%	13%	13.30%	12.40%	12.40%	12.50%	12.90%	15.70%	..	..	..	..	بطالة، إجمالي (% من إجمالي القوى العاملة) (تقديرات منظمة العمل الدولية)

# مؤشرات التنمية الاقتصادية والبشرية في عمان

2012	2011	2010	2009	2008	2007	2006	2005	2000	1990	1980	1970	1960	عمان
46003.67	43818.86	41935.1	39711.27	39279.19	34821.98	32604.85	30905.07	25992.77	16553.19	7009.91	4099.1	704.94	الناتج المحلي الإجمالي (مليون دولار أمريكي، ثابت 2005)
78289.47	69971.91	58813	48242.91	60743.82	41901.17	36803.64	30905.07	19867.88	11685.05	5981.76	256.32	44.23	الناتج المحلي الإجمالي (بالدولار الأمريكي الجاري) نمو الناتج المحلي الإجمالي (% سنويا)
4.99%	4.49%	5.60%	1.10%	12.80%	6.80%	5.50%	3.99%	5.40%	-0.13%	6.04%	13.90%	..	إجمالي تكوين رأس المال الثابت (% من إجمالي الناتج المحلي)
..	..	..	..	..	..	..	..	11.93%	12.35%	22.47%	13.76%	..	إجمالي الادخار المحلي (% من إجمالي الناتج المحلي)
..	..	..	..	50.83%	47.21%	49%	50.52%	39.76%	31.98%	47.30%	67.79%	..	صادرات السلع والخدمات (% من إجمالي الناتج المحلي)
..	62.02%	56.96%	50.79%	58.61%	56.73%	56.79%	58.61%	59.18%	47.23%	62.66%	73.69%	..	صادرات السلع والخدمات (ميزان المدفوعات الجاري بالمليون دولار الأمريكي)
55011.7	49240.57	38499.35	29271.78	39544.86	26374.51	22897.27	19630.69	..	..	..	..	..	صادرات السلع والخدمات (دولار أمريكي، ثابت 2005)
..	..	..	..	..	..	..	18114.43	..	..	..	..	..	واردات السلع والخدمات (% من إجمالي الناتج المحلي)
..	32.47%	32.59%	34.76%	37.28%	40.17%	32%	31.24%	31.35%	27.60%	37.66%	19.66%	..	واردات السلع والخدمات (مليون دولار أمريكي، ثابت 2005)
..	..	..	..	..	..	..	9654.1	..	..	..	..	..	واردات السلع والخدمات (مليون الدولار الأمريكي)
..	22717.82	19168.53	16767.23	22645.51	16829.65	11778.93	9654.1	6228.87	3224.97	2252.46	50.4	..	صناعة، القيمة المضافة (% من إجمالي الناتج المحلي)
..	..	..	..	..	..	..	..	57.25%	54.10%	69.36%	77.25%	..	خدمات، إلخ، القيمة المضافة (% من إجمالي الناتج المحلي)
..	..	..	..	..	..	..	..	40.80%	43.32%	28.09%	7.21%	..	الزراعة، القيمة المضافة (% من إجمالي الناتج المحلي)
..	..	..	..	..	..	..	..	1.96%	2.59%	2.55%	15.54%	..	إجمالي مخزون الدين الخارجي (الجاري بالمليون دولار الأمريكي)
..	..	..	..	..	..	..	..	..	..	..	..	..	مخزون الدين الخارجي (% من إجمالي الدخل القومي)
1039.79	874.14	1242.65	1485.83	2951.89	3332.12	1596.1	1538.36	82	142.26	98.44	3.02	..	الاستثمار الأجنبي المباشر، صافي التدفقات (ميزان المدفوعات الجاري بالمليون دولار الأمريكي)
1.33%	1.25%	2.11%	3.08%	4.86%	7.95%	4.34%	4.98%	0.41%	1.22%	1.65%	1.18%	..	الاستثمار الأجنبي المباشر، صافي التدفقات (% من إجمالي الناتج المحلي)
..	..	-43.07	165.35	78.02	235.33	66.04	23.56	120.88	110.58	548.82	0.52	2.32	صافي المساعدات الإنمائية الرسمية والمعونات الرسمية (ثابت 2011 مليون دولار أمريكي)
..	..	-40.32	153.82	74.65	213.98	54.07	19.04	79.67	68.2	219.33	0.07	0.25	صافي المساعدات الإنمائية الرسمية والمعونات الرسمية (مليون دولار الأمريكي)
44491.21	46430.41	47954	47790.37	48540.79	43430.9	40901.74	39270.19	37996.22	29309.8	..	..	..	نصيب الفرد من الناتج المحلي الإجمالي، تعادل القوة الشرائية (ثابت 2011 \$ الدولي)
23623.85	23132.94	20983.9	18114.48	23421.36	16305.61	14405.09	12252.61	9061.602	6455.459	5181.817	354.106	80.173	الناتج المحلي الإجمالي للفرد (بالدولار الأمريكي)
13881.61	14486.66	14962.03	14910.98	15145.11	13550.79	12761.67	12252.61	11855.12	9144.889	6072.471	5662.913	1277.675	الناتج المحلي الإجمالي للفرد (ثابت 2005 دولار أمريكي)
0.781	0.781	0.78	..	0.714	..	..	0.733	..	..	..	..	..	قيمة مؤشر التنمية البشرية
56	55	53	..	78	..	..	62	..	..	..	..	..	رتبة مؤشر التنمية البشرية
2.91%	4.07%	3.20%	3.94%	12.09%	5.96%	3.20%	1.86%	..	..	..	..	..	التضخم، أسعار المستهلك (% سنويا)
..	..	..	..	..	..	..	..	..	..	..	..	..	نسبة الفقر عند 2 دولار يوميا (تعادل القوة الشرائية) (%) من السكان)
..	..	..	..	..	..	..	..	..	..	..	..	..	مؤشر جيني
..	..	..	..	..	..	..	..	..	..	..	..	..	بطالة، إجمالي (% من إجمالي القوى العاملة) (تقديرات الوطني)
8.10%	8.20%	8.30%	8.40%	8.50%	8.50%	8.50%	8.50%	8.70%	..	..	..	..	بطالة، إجمالي (% من إجمالي القوى العاملة) (تقديرات منظمة العمل الدولية)



# مؤشرات التنمية الاقتصادية والبشرية في قطر

2012	2011	2010	2009	2008	2007	2006	2005	2000	1990	1980	1970	1960	قطر
120004.3	117008.9	101933	87324.48	77997.85	66289.17	56184.3	44530.49	30331.51	..	..	..	..	الناتج المحلي الإجمالي (مليون دولار أمريكي، ثابت 2005)
189944.6	169804.7	125122.3	97798.35	115270.1	79712.09	60882.14	44530.49	17759.89	7360.44	7829.09	301.79	..	الناتج المحلي الإجمالي (بالدولار الأمريكي الجاري)
2.56%	14.79%	16.73%	11.96%	17.66%	17.99%	26.17%	7.49%	..	..	..	..	..	نمو الناتج المحلي الإجمالي (% سنويا)
..	..	38.12%	43.91%	41.22%	46.81%	42.07%	34.32%	19.47%	..	..	..	..	إجمالي تكوين رأس المال الثابت (% من إجمالي الناتج المحلي)
75.58%	76.88%	74.36%	66.35%	74.51%	71.25%	69.13%	69.74%	65.11%	..	..	..	..	إجمالي الادخار المحلي (% من إجمالي الناتج المحلي)
75.62%	71.67%	59.99%	51.44%	61.36%	60.28%	62.82%	65.09%	67.28%	..	..	..	..	صادرات السلع والخدمات (% من إجمالي الناتج المحلي)
142890.1	121692.3	..	..	..	..	..	..	..	..	..	..	..	صادرات السلع والخدمات (ميزان المدفوعات الجاري بالمليون دولار الأمريكي)
..	..	..	..	..	..	..	28982.69	..	..	..	..	..	صادرات السلع والخدمات (دولار أمريكي، ثابت 2005)
28.79%	25.79%	23.75%	29.01%	28.07%	35.84%	35.75%	29.66%	22.33%	..	..	..	..	واردات السلع والخدمات (% من إجمالي الناتج المحلي)
..	..	..	..	..	..	..	13207.97	..	..	..	..	..	واردات السلع والخدمات (مليون دولار أمريكي، ثابت 2005)
54692.31	43792.58	29717.31	28370.6	32356.87	28566.21	21767.31	13207.97	3965.66	..	..	..	..	واردات السلع والخدمات (مليون الدولار الأمريكي)
..	..	..	..	..	..	..	..	..	..	..	..	..	صناعة، القيمة المضافة (% من إجمالي الناتج المحلي)
..	..	..	..	..	..	..	..	..	..	..	..	..	خدمات، إلخ، القيمة المضافة (% من إجمالي الناتج المحلي)
..	..	..	..	..	..	..	..	..	..	..	..	..	الزراعة، القيمة المضافة (% من إجمالي الناتج المحلي)
..	..	..	..	..	..	..	..	..	..	..	..	..	إجمالي مخزون الدين الخارجي (الجاري بالمليون دولار الأمريكي)
..	..	..	..	..	..	..	..	..	..	..	..	..	مخزون الدين الخارجي (% من إجمالي الدخل القومي)
326.92	-86.76	4670.33	8124.74	3778.63	4700	3500	2500	251.6	4.88	10.84	5.69	..	الاستثمار الأجنبي المباشر، صافي التدفقات (ميزان المدفوعات الجاري بالمليون دولار الأمريكي)
0.17%	-0.05%	3.73%	8.31%	3.28%	5.90%	5.75%	5.61%	1.42%	0.07%	0.14%	1.89%	..	الاستثمار الأجنبي المباشر، صافي التدفقات (% من إجمالي الناتج المحلي)
..	..	..	..	..	..	..	..	3.27	4.81	1.35	0.42	..	صافي المساعدات الإنمائية الرسمية والمعونات الرسمية (ثابت 2011 مليون دولار أمريكي)
..	..	..	..	..	..	..	..	1.94	2.97	0.54	0.06	..	صافي المساعدات الإنمائية الرسمية والمعونات الرسمية (مليون دولار أمريكي)
127818.9	133733.9	127235.7	121937.6	125339.5	125625.6	126817.5	118438.1	111581.8	..	..	..	..	نصيب الفرد من الناتج المحلي الإجمالي، تعادل القوة الشرائية (ثابت 2011 \$ الدولي)
92632.68	88861.04	71510.19	62527.64	84812.64	69166.96	62920.64	54228.83	29914.27	15446.33	34990.05	2760.068	..	الناتج المحلي الإجمالي للفرد (بالدولار الأمريكي)
58524	61232.27	58256.97	55831.14	57388.75	57519.76	58065.51	54228.83	51089.56	..	..	..	..	الناتج المحلي الإجمالي للفرد (ثابت 2005 دولار أمريكي)
0.85	0.843	0.847	..	0.855	..	..	0.84	0.811	0.756	0.729	..	..	قيمة مؤشر التنمية البشرية
31	32	31	..	29	..	..	27	26	26	20	..	..	رتبة مؤشر التنمية البشرية
1.87%	1.92%	-2.43%	-4.86%	15.05%	13.76%	11.84%	8.81%	1.65%	3%	6.80%	..	..	التضخم، أسعار المستهلك (% سنويا)
..	..	..	..	..	..	..	..	..	..	..	..	..	نسبة الفقر عند 2 دولار يوميا (تعادل القوة الشرائية) (%)
..	..	..	..	..	..	..	..	..	..	..	..	..	مؤشر جيني
0.50%	0.60%	..	0.30%	0.30%	0.50%	0.90%	..	..	..	..	..	..	بطالة، إجمالي (% من إجمالي القوى العاملة) (تقديرات الوطني)
0.60%	0.60%	0.40%	0.30%	0.40%	0.50%	0.90%	1.20%	0.30%	..	..	..	..	بطالة، إجمالي (% من إجمالي القوى العاملة) (تقديرات منظمة العمل الدولية)

# مؤشرات التنمية الاقتصادية والبشرية في البحرين

2012	2011	2010	2009	2008	2007	2006	2005	2000	1990	1980	1970	1960	البحرين
22094	21367.6	20928.1	20058.22	19560.29	18412.02	17001.88	15969.15	12417.14	7239.18	6205.38	..	..	الناتج المحلي الإجمالي (مليون دولار أمريكي، ثابت 2005)
30362.32	29044.38	25713.55	22938.46	25711.15	21730.59	18505.25	15969.15	9063.15	4229.79	3072.7	..	..	الناتج المحلي الإجمالي (بالدولار الأمريكي الجاري)
3.40%	2.10%	4.34%	2.55%	6.24%	8.29%	6.47%	6.77%	5.30%	4.44%	..	..	..	نمو الناتج المحلي الإجمالي (% سنوي)
19.50%	15.63%	26.05%	25.26%	34.52%	33.55%	29.50%	25.69%	16.39%	18.93%	30.82%	..	..	إجمالي تكوين رأس المال الثابت (% من إجمالي الناتج المحلي)
47.10%	47.55%	45.89%	45.11%	54.44%	56.29%	52.56%	46.21%	39.13%	37.38%	55%	..	..	إجمالي الادخار المحلي (% من إجمالي الناتج المحلي)
75.27%	79%	69.54%	68.47%	82.58%	79.68%	84.64%	83.89%	79.18%	115.56%	124.11%	..	..	صادرات السلع والخدمات (% من إجمالي الناتج المحلي)
22853.19	22946.01	17880.32	15704.79	21231.38	17314.36	15662.27	13396.93	..	..	..	..	..	صادرات السلع والخدمات (ميزان المدفوعات الجاري بالمليون دولار الأمريكي)
..	..	..	..	..	..	..	13397.16	..	..	..	..	..	صادرات السلع والخدمات (دولار أمريكي، ثابت 2005)
48.48%	47.80%	50.94%	49.50%	63.31%	58.11%	62.47%	64.42%	56.63%	94.61%	115.24%	..	..	واردات السلع والخدمات (% من إجمالي الناتج المحلي)
..	..	..	..	..	..	..	10287.24	..	..	..	..	..	واردات السلع والخدمات (مليون دولار أمريكي، ثابت 2005)
14719.57	13884.46	13097.21	11354.11	16276.5	12626.67	11559.35	10287.24	5132.32	4001.6	3540.99	..	..	واردات السلع والخدمات (مليون الدولار الأمريكي)
..	..	..	..	..	..	..	..	..	45.73%	59.09%	..	..	صناعة، القيمة المضافة (% من إجمالي الناتج المحلي)
..	..	..	..	..	..	..	..	..	53.32%	39.93%	..	..	خدمات، إلخ، القيمة المضافة (% من إجمالي الناتج المحلي)
..	..	..	..	..	..	..	..	..	0.95%	0.98%	..	..	الزراعة، القيمة المضافة (% من إجمالي الناتج المحلي)
..	..	..	..	..	..	..	..	..	..	..	..	..	إجمالي مخزون الدين الخارجي (الجاري بالمليون دولار الأمريكي)
..	..	..	..	..	..	..	..	..	..	..	..	..	مخزون الدين الخارجي (% من إجمالي الدخل القومي)
891.22	780.85	155.77	257.15	1794	1756.31	2914.66	1048.6	363.56	-182.71	-418.04	..	..	الاستثمار الأجنبي المباشر، صافي التدفقات (ميزان المدفوعات الجاري بالمليون دولار الأمريكي)
2.94%	2.69%	0.61%	1.12%	6.98%	8.08%	15.75%	6.57%	4.01%	-4.32%	-13.60%	..	..	الاستثمار الأجنبي المباشر، صافي التدفقات (% من إجمالي الناتج المحلي)
..	..	..	..	..	..	..	..	93.95	224.53	516.94	6.42	0.61	صافي المساعدات الإنمائية الرسمية والمعونات الرسمية (ثابت 2011 مليون دولار أمريكي)
..	..	..	..	..	..	..	..	60.43	137.5	206.53	0.95	0.04	صافي المساعدات الإنمائية الرسمية والمعونات الرسمية (مليون دولار أمريكي)
40657.8	40083.38	40552.94	40823.68	42503.45	43251.49	43357.75	44030.85	45062.74	35398.48	..	..	..	نصيب الفرد من الناتج المحلي الإجمالي، تعادل القوة الشرائية (ثابت 2011 \$ الدولي)
23039.68	22466.88	20545.97	19251.12	23037.88	21049.57	19459.73	18156.38	13562.73	8528.76	8537.597	..	..	الناتج المحلي الإجمالي للفرد (بالدولار الأمريكي)
16765.48	16528.61	16722.24	16833.88	17526.55	17835	17878.82	18156.38	18581.88	14596.77	17241.86	..	..	الناتج المحلي الإجمالي للفرد (ثابت 2005 دولار أمريكي)
0.813	0.812	0.812	..	0.81	..	..	0.811	0.784	0.729	0.677	..	..	قيمة مؤشر التنمية البشرية
45	46	44	..	40	..	..	34	35	35	33	..	..	رتبة مؤشر التنمية البشرية
2.75%	-0.36%	1.96%	2.80%	3.53%	3.26%	2.01%	2.59%	-0.70%	0.93%	3.87%	1.63%	..	التضخم، أسعار المستهلك (% سنوي)
..	..	..	..	..	..	..	..	..	..	..	..	..	نسبة الفقر عند 2 دولار يوميا (تعادل القوة الشرائية) (% من السكان)
..	..	..	..	..	..	..	..	..	..	..	..	..	مؤشر جيني
..	..	1.10%	..	..	..	..	..	..	..	..	..	..	بطالة، إجمالي (% من إجمالي القوى العاملة) (تقديرات الوطني)
7.40%	7.40%	7.50%	7.60%	7.80%	8.20%	8.50%	8.80%	6.40%	..	..	..	..	بطالة، إجمالي (% من إجمالي القوى العاملة) (تقديرات منظمة العمل الدولية)

# مؤشرات التنمية الاقتصادية والبشرية في السعودية

2012	2011	2010	2009	2008	2007	2006	2005	2000	1990	1980	1970	1960	السعودية
500867.81	473356.34	435991.92	405821.32	398531.48	367556.81	346776.96	328459.61	258609.6	197794.87	210963.73	60485.41	..	الناتج المحلي الإجمالي (مليون دولار أمريكي، ثابت 2005)
733955.73	669506.67	526811.47	429097.87	519796.8	415909.02	376900.13	328459.61	188441.86	116778.11	164308.17	5014.44	..	الناتج المحلي الإجمالي (بالدولار الأمريكي الجاري)
5.81%	8.57%	7.43%	1.83%	8.43%	5.99%	5.58%	7.26%	4.86%	8.33%	6.52%	12.03%	..	نمو الناتج المحلي الإجمالي (% سنوي)
21.48%	22.66%	24.50%	25.76%	22.80%	23.65%	20.45%	19.31%	17.45%	19.04%	20.75%	13.60%	..	إجمالي تكوين رأس المال الثابت (% من إجمالي الناتج المحلي)
49.95%	53.41%	47.38%	41.03%	55.42%	51.48%	51.93%	52.32%	37.46%	24.10%	59.01%	48.13%	..	إجمالي الادخار المحلي (% من إجمالي الناتج المحلي)
54.42%	56.19%	49.70%	47.09%	62.11%	59.94%	59.83%	57.05%	43.65%	40.63%	63.55%	54.48%	..	صادرات السلع والخدمات (% من إجمالي الناتج المحلي)
399419.45	376224.21	261831.17	202056.55	322853.65	249714.51	225506.94	192122.23	..	..	..	..	..	صادرات السلع والخدمات (ميزان المدفوعات الجاري بالمليون دولار الأمريكي)
..	..	..	..	..	..	..	187388.65	..	..	..	..	..	صادرات السلع والخدمات (دولار أمريكي، ثابت 2005)
29.32%	29.57%	33.07%	37.77%	33.99%	34.93%	30.11%	24.90%	24.90%	31.60%	27.34%	23.13%	..	واردات السلع والخدمات (% من إجمالي الناتج المحلي)
..	..	..	..	..	..	..	81797.39	..	..	..	..	..	واردات السلع والخدمات (مليون دولار أمريكي، ثابت 2005)
215206.13	197977.07	174202.93	162069.07	176684.8	145259.87	113494.79	81797.39	46926.14	36904.41	44920.49	1159.6	..	واردات السلع والخدمات (مليون الدولار الأمريكي)
60.62%	63.84%	58.54%	55.02%	66.76%	63.03%	62.88%	62.11%	53.91%	48.79%	71.60%	62.58%	..	صناعة، القيمة المضافة (% من إجمالي الناتج المحلي)
37.21%	34.24%	39.08%	42.13%	30.93%	34.20%	34.17%	34.66%	41.15%	45.47%	27.42%	32.88%	..	خدمات، إلخ، القيمة المضافة (% من إجمالي الناتج المحلي)
2.17%	1.92%	2.38%	2.85%	2.32%	2.77%	2.95%	3.22%	4.95%	5.75%	0.99%	4.54%	..	الزراعة، القيمة المضافة (% من إجمالي الناتج المحلي)
..	..	..	..	..	..	..	..	..	..	..	..	..	إجمالي مخزون الدين الخارجي (الجاري بالمليون دولار الأمريكي)
..	..	..	..	..	..	..	..	..	..	..	..	..	مخزون الدين الخارجي (% من إجمالي الدخل القومي)
12182.37	16308.28	29232.71	36457.67	39455.86	24333.81	18317.6	12106.75	-1881.07	1861.33	-3192.31	7.36	..	الاستثمار الأجنبي المباشر، صافي التدفقات (ميزان المدفوعات الجاري بالمليون دولار الأمريكي)
1.66%	2.44%	5.55%	8.50%	7.59%	5.85%	4.86%	3.69%	-1%	1.59%	-1.94%	0.15%	..	الاستثمار الأجنبي المباشر، صافي التدفقات (% من إجمالي الناتج المحلي)
..	..	..	0.31	0.74	-189.96	30.17	31.38	30.2	23.45	33.81	9.7	48.9	صافي المساعدات الإنمائية الرسمية والمعونات الرسمية (ثابت 2011 مليون دولار أمريكي)
..	..	..	0.29	0.71	-131.07	24.3	25.11	21.96	14.66	12.83	1.46	8.01	صافي المساعدات الإنمائية الرسمية والمعونات الرسمية (مليون دولار الأمريكي)
51122.164	49229.773	46181.115	43726.523	43641.394	40949.53	39462.333	38410.135	37065.722	35238.971	..	..	..	تصويب الفرد من الناتج المحلي الإجمالي، تعادل القوة الشرائية (ثابت 2011 \$ الدولي)
25945.966	24116.174	19326.583	16013.28	19714.395	16048.582	14855.001	13303.31	9354.468	7205.822	16692.446	864.117	..	الناتج المحلي الإجمالي للفرد (بالدولار الأمريكي)
17706.108	17050.68	15994.781	15144.635	15115.151	14182.827	13667.737	13303.31	12837.674	12204.981	21432.292	10423.19	..	الناتج المحلي الإجمالي للفرد (ثابت 2005 دولار أمريكي)
0.833	0.825	0.815	..	0.791	..	..	0.773	0.744	0.662	0.583	..	..	قيمة مؤشر التنمية البشرية
34	38	43	..	47	..	..	47	48	56	57	..	..	رتبة مؤشر التنمية البشرية
2.89%	5.82%	5.34%	5.07%	9.87%	4.17%	2.21%	0.70%	-1.12%	2.08%	4.17%	0.18%	..	التضخم أسعار المستهلك (% سنوي)
..	..	..	..	..	..	..	..	..	..	..	..	..	نسبة الفقر عند 2 دولار يوميا (تعادل القوة الشرائية) (% من السكان)
..	..	..	..	..	..	..	..	..	..	..	..	..	مؤشر جيني
5.60%	4.40%	..	5.40%	5.10%	5.70%	6.30%	..	4.60%	..	..	..	..	بطالة، إجمالي (% من إجمالي القوى العاملة) (تقديرات الوطني)
5.60%	4.40%	5.50%	5.40%	5.10%	5.70%	6.30%	5%	4.60%	..	..	..	..	بطالة، إجمالي (% من إجمالي القوى العاملة) (تقديرات منظمة العمل الدولية)

# مؤشرات التنمية الاقتصادية والبشرية في الكويت

2012	2011	2010	2009	2008	2007	2006	2005	2000	1990	1980	1970	1960	الكويت
96632.75	91003.14	85606.9	87685.57	94362.78	92079.36	86874.15	80797.95	54444.3	..	..	..	..	النتاج المحلي الإجمالي (مليون دولار أمريكي، ثابت 2005)
183219.31	160600.01	119934.67	105911.34	147402.41	114721.83	101561.15	80797.95	37718.01	18427.78	28638.87	2873.64	..	النتاج المحلي الإجمالي (بالدولار الأميركي الجاري) نمو الناتج المحلي الإجمالي (% سنويا)
6.19%	6.30%	-2.37%	-7.08%	2.48%	5.99%	7.52%	10.08%	4.69%	..	-20.62%	3.18%	..	إجمالي تكوين رأس المال الثابت (% من إجمالي الناتج المحلي)
15.10%	16.38%	20.26%	17.98%	17.63%	20.46%	15.94%	14.63%	10.67%	18.03%	12.56%	12.33%	..	إجمالي الادخار المحلي (% من إجمالي الناتج المحلي)
62.71%	61.77%	55.22%	48.05%	58.47%	55.55%	57.54%	52.14%	36.99%	4.49%	57.97%	47.82%	..	صادرات السلع والخدمات (% من إجمالي الناتج المحلي)
70.56%	70.23%	64.17%	59.47%	66.76%	63.41%	65.54%	63.98%	56.47%	44.94%	78.35%	59.82%	..	صادرات السلع والخدمات (ميزان المدفوعات الجاري بالمليون دولار الأميركي)
129274.86	112787.37	76139.86	65993.66	98902.68	72694.88	64897.46	50077.4	..	..	..	..	..	صادرات السلع والخدمات (دولار أمريكي، ثابت 2005)
..	..	..	..	..	..	..	51691.78	..	..	..	..	..	واردات السلع والخدمات (% من إجمالي الناتج المحلي)
22.95%	24.84%	29.22%	29.39%	25.92%	28.32%	24.17%	28.27%	30.15%	58.07%	34.30%	24.12%	..	واردات السلع والخدمات (مليون دولار أمريكي، ثابت 2005)
..	..	..	..	..	..	..	22839.04	..	..	..	..	..	واردات السلع والخدمات (مليون الدولار الأميركي)
42041.82	39893.65	35039.05	31132.61	38212.27	32485.92	24544.23	22839.04	11370.82	10701.39	9822.53	693	..	صناعة، القيمة المضافة (% من إجمالي الناتج المحلي)
..	..	..	..	..	..	..	..	59.16%	52.34%	74.86%	67.20%	..	خدمات، إلخ، القيمة المضافة (% من إجمالي الناتج المحلي)
..	..	..	..	..	..	..	..	40.48%	47.05%	24.96%	32.51%	..	الزراعة، القيمة المضافة (% من إجمالي الناتج المحلي)
..	..	..	..	..	..	..	..	0.36%	0.62%	0.18%	0.28%	..	إجمالي مخزون الدين الخارجي (الجاري بالمليون دولار الأميركي)
..	..	..	..	..	..	..	..	..	..	..	..	..	مخزون الدين الخارجي (% من إجمالي الدخل القومي)
2872.59	3259.07	1304.63	1113.59	-5.95	111.54	121.31	233.9	16.3	5.6	0.83	25.99	..	الاستثمار الأجنبي المباشر، صافي التدفقات (ميزان المدفوعات الجاري بالمليون دولار الأميركي)
1.57%	2.03%	1.09%	1.05%	0%	0.10%	0.12%	0.29%	0.04%	0.03%	0%	0.90%	..	الاستثمار الأجنبي المباشر، صافي التدفقات (% من إجمالي الناتج المحلي)
..	..	..	..	..	..	..	..	6.47	20.91	24.04	2.29	..	صافي المساعدات الإنمائية الرسمية والمعونات الرسمية (ثابت 2011 مليون دولار أمريكي)
..	..	..	..	..	..	..	..	3.89	12.86	10.25	0.35	..	صافي المساعدات الإنمائية الرسمية والمعونات الرسمية (مليون دولار الأميركي)
84187.707	82474.81	81036.77	87124.788	98890.337	102060.8	101767.23	99642.14	80881.81	..	..	..	..	نصيب الفرد من الناتج المحلي الإجمالي، تعادل القوة الشرائية (ثابت 2011 \$ الدولي)
56366.57	51396.854	40090.746	37160.543	54548.615	44902.318	42011.774	35185.93	19786.7	8946.505	20881.51	3829.359	..	الناتج المحلي الإجمالي للفرد (بالدولار الأميركي)
29728.616	29123.753	28615.948	30765.767	34920.453	36040.016	35936.351	35185.93	28561.23	..	..	..	..	الناتج المحلي الإجمالي للفرد (ثابت 2005 دولار أمريكي)
0.813	0.81	0.807	..	0.8	..	..	0.795	0.804	0.723	0.702	..	..	قيمة مؤشر التنمية البشرية
44	47	47	..	45	..	..	40	29	41	26	..	..	رتبة مؤشر التنمية البشرية
2.92%	4.75%	4.02%	3.97%	10.58%	5.48%	3.06%	5.26%	1.81%	9.83%	6.93%	..	..	التضخم، أسعار المستهلك (% سنويا)
..	..	..	..	..	..	..	..	..	..	..	..	..	نسبة الفقر عند 2 دولار يوميا (تعادل القوة الشرائية) (% من السكان)
..	..	..	..	..	..	..	..	..	..	..	..	..	مؤشر جيني
..	3.60%	1.80%	1.60%	1.80%	1.50%	1.30%	2%	0.80%	..	..	..	..	بطالة، إجمالي (% من إجمالي القوى العاملة) (تقديرات الوطني)
1.50%	1.60%	1.60%	1.60%	1.60%	1.60%	1.60%	2%	0.80%	..	..	..	..	بطالة، إجمالي (% من إجمالي القوى العاملة) (تقديرات منظمة العمل الدولية)

# مؤشرات التنمية الاقتصادية والبشرية في الإمارات

2012	2011	2010	2009	2008	2007	2006	2005	2000	1990	1980	1970	1960	الإمارات
221651.2	212380.3	204448.1	201088.4	211236	204702.3	198384.9	180617	139118.4	88257.3	83162.11	..	..	الناتج المحلي الإجمالي (مليون دولار أمريكي، ثابت 2005)
383799.2	348595	287421.8	254803.4	315474.6	257916.1	222105.9	180617	104337.4	50701.44	43598.75	..	..	الناتج المحلي الإجمالي (بالدولار الأمريكي الجاري)
4.37%	3.88%	1.67%	-4.80%	3.19%	3.18%	9.84%	4.86%	10.85%	18.33%	23.87%	..	..	نمو الناتج المحلي الإجمالي (% سنويا)
21.93%	22%	24.88%	28.77%	22.37%	23.57%	17.39%	18.38%	..	..	..	..	..	إجمالي تكوين رأس المال الثابت (% من إجمالي الناتج المحلي)
43.34%	40.99%	32.50%	35.89%	32.91%	32.33%	35.99%	34.86%	..	..	..	..	..	إجمالي الادخار المحلي (% من إجمالي الناتج المحلي)
95.15%	90.32%	78.38%	79.26%	78.87%	72.38%	68.63%	67.59%	..	..	..	..	..	صادرات السلع والخدمات (% من إجمالي الناتج المحلي)
..	..	..	..	..	..	..	..	..	..	..	..	..	صادرات السلع والخدمات (ميزان المدفوعات الجاري بالمليون دولار الأمريكي)
210905.1	191811.8	160241.7	156358.5	167139.6	148171.7	136239	122070.8	..	..	..	..	..	صادرات السلع والخدمات (دولار أمريكي، ثابت 2005)
74.47%	72.28%	71.90%	73.44%	69.65%	64.41%	50.85%	51.97%	..	..	..	..	..	واردات السلع والخدمات (% من إجمالي الناتج المحلي)
216000.6	185256.6	155985.8	152743.2	181091.9	149171.9	110941.1	93862.49	..	..	..	..	..	واردات السلع والخدمات (مليون دولار أمريكي، ثابت 2005)
285811.9	251960.5	206660.9	187139.8	219714.4	166134.3	112930.4	93862.49	..	..	..	..	..	واردات السلع والخدمات (مليون الدولار الأمريكي)
60.49%	60.04%	44.21%	51.79%	58.02%	54.84%	57.91%	55.64%	48.52%	58.90%	72.66%	..	..	صناعة، القيمة المضافة (% من إجمالي الناتج المحلي)
38.78%	39.23%	54.94%	47.18%	41.15%	44.18%	41%	42.96%	49.22%	40.04%	26.85%	..	..	خدمات، إلخ، القيمة المضافة (% من إجمالي الناتج المحلي)
0.74%	0.73%	0.85%	1.03%	0.83%	0.98%	1.09%	1.40%	2.26%	1.06%	0.49%	..	..	الزراعة، القيمة المضافة (% من إجمالي الناتج المحلي)
..	..	..	..	..	..	..	..	..	..	..	..	..	إجمالي مخزون الدين الخارجي (الجاري بالمليون دولار الأمريكي)
..	..	..	..	..	..	..	..	..	..	..	..	..	مخزون الدين الخارجي (% من إجمالي الدخل القومي)
9601.91	7678.69	5500.34	4002.7	13723.6	14186.52	12805.99	10899.93	-506.33	-115.82	97.64	7.78	..	الاستثمار الأجنبي المباشر، صافي التدفقات (ميزان المدفوعات الجاري بالمليون دولار الأمريكي)
2.50%	2.20%	1.91%	1.57%	4.35%	5.50%	5.77%	6.03%	-0.49%	-0.23%	0.22%	..	..	الاستثمار الأجنبي المباشر، صافي التدفقات (% من إجمالي الناتج المحلي)
..	..	..	..	..	..	..	..	5.55	5.67	10.57	34.11	3.81	صافي المساعدات الإنمائية الرسمية والمعونات الرسمية (ثابت 2011 مليون دولار أمريكي)
..	..	..	..	..	..	..	..	3.2	3.54	4.08	5.29	0.41	صافي المساعدات الإنمائية الرسمية والمعونات الرسمية (مليون دولار أمريكي)
57044.58	56376.77	57379.97	61725.28	73611.39	83655.04	96399.74	103139.8	108909	115747.6	..	..	..	نصيب الفرد من الناتج المحلي الإجمالي، تعادل القوة الشرائية (ثابت 2011 \$ الدولي)
41691.7	39057.84	34048.52	33012.82	46402.65	44488.65	45554.22	43533.89	34476.29	28066.15	42961.84	..	..	الناتج المحلي الإجمالي للفرد (بالدولار الأمريكي)
24077.73	23795.86	24219.3	26053.39	31070.36	35309.64	40689.01	43533.89	45969	48855.46	81947.24	..	..	الناتج المحلي الإجمالي للفرد (ثابت 2005 دولار أمريكي)
0.825	0.824	0.824	..	0.832	..	..	0.823	0.797	0.725	0.64	..	..	قيمة مؤشر التنمية البشرية
40	39	39	..	33	..	..	32	33	40	42	..	..	رتبة مؤشر التنمية البشرية
..	0.88%	0.88%	1.56%	12.25%	..	..	..	..	..	..	..	..	التضخم، أسعار المستهلك (% سنويا)
..	..	..	..	..	..	..	..	..	..	..	..	..	نسبة الفقر عند 2 دولار يوميا (تعادل القوة الشرائية) (%)
..	..	..	..	..	..	..	..	..	..	..	..	..	من السكان
..	..	..	..	..	..	..	..	..	..	..	..	..	مؤشر جيني
..	..	..	4.20%	4%	..	..	3.10%	2.30%	..	..	..	..	بطالة، إجمالي (% من إجمالي القوى العاملة) (تقديرات الوطني)
3.80%	4%	4%	4%	4%	3.40%	3.30%	3.10%	2.30%	..	..	..	..	بطالة، إجمالي (% من إجمالي القوى العاملة) (تقديرات منظمة العمل الدولية)

# مؤشرات التنمية الاقتصادية والبشرية في سنغافورة

2012	2011	2010	2009	2008	2007	2006	2005	2000	1990	1980	1970	1960	سنغافورة
191831.5	187145.8	176458	153121.7	154051.2	151345.7	138707.4	127417.9	100380.3	50440.23	23978.74	10074.97	4165.16	الناتج المحلي الإجمالي (مليون دولار أمريكي، ثابت 2005)
286908.4	274065	236420.3	192406.4	192231.2	179981.1	147794.1	127417.9	95835.97	38899.86	12078.88	1919.5	704.46	الناتج المحلي الإجمالي (بالدولار الأمريكي الجاري)
2.50%	6.06%	15.24%	-0.60%	1.79%	9.11%	8.86%	7.49%	8.90%	10.04%	10.03%	13.89%	..	نمو الناتج المحلي الإجمالي (% سنويا)
26.87%	25.48%	26.13%	29.27%	28.34%	24.48%	23.06%	23.08%	32.04%	31.71%	39.53%	32.14%	9.50%	إجمالي تكوين رأس المال الثابت (% من إجمالي الناتج المحلي)
52.80%	53.69%	54.29%	51.20%	51.32%	53.95%	52.17%	51.20%	47.19%	45.69%	38.11%	19.18%	-2.32%	إجمالي الادخار المحلي (% من إجمالي الناتج المحلي)
195.08%	200.19%	199.26%	191.88%	230.27%	214.74%	230.10%	226.08%	189.18%	177.15%	202.05%	126.10%	162.89%	صادرات السلع والخدمات (% من إجمالي الناتج المحلي)
554858.2	550341.9	471700.7	370157.1	443831.6	386267.8	339841.1	288079.5	..	..	..	..	..	صادرات السلع والخدمات (ميزان المدفوعات الجاري بالمليون دولار الأمريكي)
419308.2	413179	395156.4	336577.8	363839.2	347915.3	320394.7	288065.6	181628.2	64380.56	23951.64	..	..	صادرات السلع والخدمات (دولار أمريكي، ثابت 2005)
172.65%	173.78%	172.84%	168.35%	209.39%	183.92%	200.25%	196.25%	176.89%	167.10%	208.98%	145.11%	176.55%	واردات السلع والخدمات (% من إجمالي الناتج المحلي)
364235.9	353134.4	342288.6	294583.9	328739	298826.1	278134.3	250058.9	168676.1	58661.9	23129.68	..	..	واردات السلع والخدمات (مليون دولار أمريكي، ثابت 2005)
495334.6	476266.3	408629.8	323917.3	402508.4	331013.2	295963.8	250058.9	169523.9	65003.27	25242.52	2785.46	1243.75	واردات السلع والخدمات (مليون الدولار الأمريكي)
26.67%	26.41%	27.63%	27.87%	27.33%	29.35%	31.71%	32.36%	34.83%	32.34%	36.23%	..	..	صناعة، القيمة المضافة (% من إجمالي الناتج المحلي)
73.29%	73.56%	72.33%	72.09%	72.63%	70.61%	68.24%	67.58%	65.07%	67.32%	62.20%	..	..	خدمات، إلخ، القيمة المضافة (% من إجمالي الناتج المحلي)
0.04%	0.04%	0.04%	0.04%	0.04%	0.05%	0.05%	0.06%	0.10%	0.34%	1.57%	..	..	الزراعة، القيمة المضافة (% من إجمالي الناتج المحلي)
..	..	..	..	..	..	..	..	..	..	..	..	..	إجمالي مخزون الدين الخارجي (الجاري بالمليون دولار الأمريكي)
..	..	..	..	..	..	..	..	..	..	..	..	..	مخزون الدين الخارجي (% من إجمالي الدخل القومي)
61159.6	50367.88	55075.86	23821.21	12200.71	47733.21	36923.89	18090.33	16484.46	5574.74	1235.75	93	..	الاستثمار الأجنبي المباشر، صافي التدفقات (ميزان المدفوعات الجاري بالمليون دولار الأمريكي)
21.32%	18.38%	23.30%	12.38%	6.35%	26.52%	24.98%	14.20%	17.20%	14.33%	10.23%	4.85%	..	الاستثمار الأجنبي المباشر، صافي التدفقات (% من إجمالي الناتج المحلي)
..	..	..	..	..	..	..	..	0.78	-2.46	36.53	225.56	-2.23	صافي المساعدات الإنمائية الرسمية والمعونات الرسمية (ثابت 2011 مليون دولار أمريكي)
..	..	..	..	..	..	..	..	1.09	-3.1	13.89	28.65	-0.23	صافي المساعدات الإنمائية الرسمية والمعونات الرسمية (مليون دولار أمريكي)
74609.19	74593.94	71816.31	63431.99	65771.36	68148.01	65113.63	61715.34	51491.19	34202.17	..	..	..	نصيب الفرد من الناتج المحلي الإجمالي، تعادل القوة الشرائية (ثابت 2011 \$ الدولي)
54007.3	52870.55	46569.69	38576.96	39722.12	39223.53	33578.89	29869.63	23793.04	12766.19	5003.886	925.281	427.878	الناتج المحلي الإجمالي للفرد (بالدولار الأمريكي)
36110.13	36102.75	34758.4	30700.47	31832.71	32982.98	31514.37	29869.63	24921.24	16553.52	9933.609	4856.58	2529.861	الناتج المحلي الإجمالي للفرد (ثابت 2005 دولار أمريكي)
0.899	0.896	0.894	..	0.868	..	..	0.84	0.8	0.744	..	..	..	قيمة مؤشر التنمية البشرية
11	12	13	..	23	..	..	28	30	30	..	..	..	رتبة مؤشر التنمية البشرية
4.53%	5.25%	2.80%	0.60%	6.52%	2.10%	1.02%	0.43%	1.36%	3.46%	8.53%	0.46%	..	التضخم، أسعار المستهلك (% سنويا)
..	..	..	..	..	..	..	..	..	..	..	..	..	نسبة الفقر عند 2 دولار يوميا (تعادل القوة الشرائية) (%)
..	..	..	..	..	..	..	..	..	..	..	..	..	من السكان
..	..	..	..	..	..	..	..	..	..	..	..	..	مؤشر جيني
2.80%	2.90%	3.10%	4.30%	3.20%	3%	3.60%	4.10%	3.70%	..	3%	..	..	بطالة، إجمالي (% من إجمالي القوى العاملة) (تقديرات الوطني)
2.80%	2.90%	3.10%	4.30%	3.20%	3%	3.60%	4.10%	3.70%	..	..	..	..	بطالة، إجمالي (% من إجمالي القوى العاملة) (تقديرات منظمة العمل الدولية)

# مؤشرات التنمية الاقتصادية والبشرية في كوريا الجنوبية

2012	2011	2010	2009	2008	2007	2006	2005	2000	1990	1980	1970	1960	كوريا الجنوبية
1165254	1139141	1098690	1031665	1024417	996231.5	944622.9	898134.3	712753.6	378497.4	149664.3	63445.5	27682.55	الناتج المحلي الإجمالي (مليون دولار أمريكي، ثابت 2005)
1222807	1202464	1094499	901935	1002216	1122676	1011798	898134.3	561633	284757.1	67802.38	9409.78	3891.85	الناتج المحلي الإجمالي (بالدولار الأمريكي الجاري)
2.29%	3.68%	6.50%	0.71%	2.83%	5.46%	5.18%	3.92%	8.83%	9.30%	-1.89%	12.87%	..	نمو الناتج المحلي الإجمالي (% سنويا)
29.57%	30.24%	30.50%	31.32%	31.38%	30.51%	30.74%	30.86%	31.62%	34.35%	30.33%	24.18%	11.44%	إجمالي تكوين رأس المال الثابت (% من إجمالي الناتج المحلي)
33.80%	34.45%	35.21%	33.15%	33.01%	33.71%	33.48%	34.60%	35.01%	33.75%	22.51%	14.34%	1.87%	إجمالي الاندثار المحلي (% من إجمالي الناتج المحلي)
56.34%	55.75%	49.42%	47.55%	49.96%	39.18%	37.17%	36.81%	35.01%	25.89%	30.19%	12.89%	3.16%	صادرات السلع والخدمات (% من إجمالي الناتج المحلي)
663562.3	647022.6	548727.3	431770.1	525285.8	462563.3	393336.9	339617.7	..	..	..	..	..	صادرات السلع والخدمات (ميزان المدفوعات الجاري بالمليون دولار الأمريكي)
609876.5	580360.3	504073.7	447280.5	448741	417448.1	370550.1	330600.1	202087	47627.88	17038.1	2631.56	214.11	صادرات السلع والخدمات (دولار أمريكي، ثابت 2005)
53.55%	54.25%	46.23%	42.86%	49.97%	38.06%	36.39%	34.37%	32.94%	26.89%	37.63%	22.53%	12.60%	واردات السلع والخدمات (% من إجمالي الناتج المحلي)
511605.6	499597.6	436920.2	372620.8	399619.2	387245.9	346865.1	308730.4	207983.7	74177.35	26096.51	6541.23	1237.69	واردات السلع والخدمات (مليون دولار أمريكي، ثابت 2005)
654764	652367.5	506037.4	386595.3	500828.8	427271.8	368143.6	308730.4	184992.6	76572.28	25511.42	2119.72	490.36	واردات السلع والخدمات (مليون الدولار الأمريكي)
38.07%	38.38%	38.27%	36.68%	36.28%	37.01%	36.86%	37.50%	38.09%	38.18%	34.17%	24.48%	..	صناعة، القيمة المضافة (% من إجمالي الناتج المحلي)
59.47%	59.10%	59.26%	60.73%	61.21%	60.28%	60.15%	59.36%	57.51%	53.60%	50.72%	47.99%	..	خدمات، إلخ، القيمة المضافة (% من إجمالي الناتج المحلي)
2.46%	2.52%	2.47%	2.59%	2.51%	2.71%	2.99%	3.15%	4.39%	8.22%	15.11%	27.52%	..	الزراعة، القيمة المضافة (% من إجمالي الناتج المحلي)
..	..	..	..	..	..	..	..	..	..	..	..	..	إجمالي مخزون الدين الخارجي (الجاري بالمليون دولار الأمريكي)
..	..	..	..	..	..	..	..	..	..	..	..	..	مخزون الدين الخارجي (% من إجمالي الدخل القومي)
9495.9	9773	9497.4	9021.9	11187.5	8826.9	9161.9	13643.2	9283.4	788.5	6	..	..	الاستثمار الأجنبي المباشر، صافي التدفقات (ميزان المدفوعات الجاري بالمليون دولار الأمريكي)
0.78%	0.81%	0.87%	1%	1.12%	0.79%	0.91%	1.52%	1.65%	0.28%	0.01%	..	..	الاستثمار الأجنبي المباشر، صافي التدفقات (% من إجمالي الناتج المحلي)
..	..	..	..	..	..	..	..	-217.09	81.52	368.06	1740.22	1540.9	صافي المساعدات الإنمائية الرسمية والمعونات الرسمية (ثابت 2011 مليون دولار أمريكي)
..	..	..	..	..	..	..	..	-198.14	52	138.62	274.67	250.71	صافي المساعدات الإنمائية الرسمية والمعونات الرسمية (مليون دولار أمريكي)
31901.07	31327.13	30440.4	28716.1	28650.28	28063.27	26733.65	25541.46	20756.78	12086.76	..	..	..	نصيب الفرد من الناتج المحلي الإجمالي، تعادل القوة الشرائية (ثابت 2011 \$ الدولي)
24453.97	24155.83	22151.21	18338.71	20474.83	23101.44	20917.04	18657.46	11947.58	6642.451	1778.48	291.859	155.597	الناتج المحلي الإجمالي للفرد (بالدولار الأمريكي)
23303.01	22883.76	22236.02	20976.46	20928.38	20499.58	19528.32	18657.46	15162.35	8829.106	3925.747	1967.862	1106.754	الناتج المحلي الإجمالي للفرد (ثابت 2005 دولار أمريكي)
0.888	0.886	0.882	..	0.874	..	..	0.856	0.819	0.731	0.628	..	..	قيمة مؤشر التنمية البشرية
17	18	18	..	20	..	..	21	25	32	45	..	..	رتبة مؤشر التنمية البشرية
2.19%	4%	2.96%	2.76%	4.67%	2.53%	2.24%	2.75%	2.27%	8.58%	28.70%	16.08%	..	التضخم، أسعار المستهلك (% سنويا)
..	..	..	..	..	..	..	..	..	..	..	..	..	نسبة الفقر عند 2 دولار يوميا (تعادل القوة الشرائية) (%)
..	..	..	..	..	..	..	..	..	..	..	..	..	من السكان
..	..	..	..	..	..	..	..	..	..	..	..	..	مؤشر جيني
3.20%	3.40%	3.70%	3.60%	3.20%	3.20%	3.40%	3.70%	4.40%	2.50%	5.20%	..	..	بطالة، إجمالي (% من إجمالي القوى العاملة) (تقديرات الوطني)
3.20%	3.40%	3.70%	3.60%	3.20%	3.20%	3.40%	3.70%	4.40%	..	..	..	..	بطالة، إجمالي (% من إجمالي القوى العاملة) (تقديرات منظمة العمل الدولية)

# مؤشرات التنمية الاقتصادية والبشرية في ماليزيا

2012	2011	2010	2009	2008	2007	2006	2005	2000	1990	1980	1970	1960	ماليزيا
198427.6	187834	178672.2	166322.7	168879	161094.8	151549.5	143533.2	113868.4	57311.93	32069.9	15089.68	8050.62	الناتج المحلي الإجمالي (مليون دولار أمريكي، ثابت 2005)
305032.8	289258.9	247533.5	202251.4	230987.6	193552.8	162692.5	143533.2	93789.47	44023.81	24937.05	4276.67	2441.02	الناتج المحلي الإجمالي (بالدولار الأمريكي الجاري)
5.64%	5.13%	7.43%	-1.51%	4.83%	6.30%	5.59%	5.33%	8.86%	9.01%	7.44%	5.99%	..	نمو الناتج المحلي الإجمالي (% سنويا)
25.68%	22.29%	22.55%	21.98%	20.57%	22.40%	21.95%	22.30%	25.29%	33.04%	29.94%	18.18%	12.32%	إجمالي تكوين رأس المال الثابت (% من إجمالي الناتج المحلي)
37.63%	39.70%	40.27%	38.11%	43.79%	43.28%	44.50%	44.34%	46.08%	34.40%	29.81%	24.29%	25.47%	إجمالي الادخار المحلي (% من إجمالي الناتج المحلي)
87.14%	91.61%	93.32%	91.42%	99.50%	106.17%	112.19%	112.90%	119.81%	74.47%	56.69%	41.41%	50.60%	صادرات السلع والخدمات (% من إجمالي الناتج المحلي)
265547.4	264777.3	231314.8	186349.5	229973.8	205621	182565.8	161352.7	..	..	..	..	..	صادرات السلع والخدمات (ميزان المدفوعات الجاري بالمليون دولار الأمريكي)
185053	188742.9	180451.1	162398.7	182221.6	179399.4	172875.7	162047.5	124841.5	38928.58	14332.07	6752.59	3846.77	صادرات السلع والخدمات (دولار أمريكي، ثابت 2005)
75.28%	75.18%	76.35%	71.14%	77.17%	86.30%	90.39%	90.96%	100.60%	72.42%	54.27%	37.31%	38.44%	واردات السلع والخدمات (% من إجمالي الناتج المحلي)
168180.6	163965	154478.9	133580.2	153068.1	149569.4	141217.7	130551.5	98366.49	33313.6	13742.37	5182.84	3483.58	واردات السلع والخدمات (مليون دولار أمريكي، ثابت 2005)
229623.7	217463.2	188982.2	143886.3	178250.5	167031.3	147060.7	130551.5	94349.74	31883.25	13533.27	1595.67	938.37	واردات السلع والخدمات (مليون الدولار الأمريكي)
40.85%	40.42%	41.19%	40.97%	45.11%	44.60%	46.52%	46.37%	48.32%	42.20%	41.04%	27.39%	19.40%	صناعة، القيمة المضافة (% من إجمالي الناتج المحلي)
49.10%	47.79%	48.45%	49.81%	44.93%	45.42%	44.87%	45.37%	43.08%	42.58%	36.35%	43.17%	46.28%	خدمات، إلخ، القيمة المضافة (% من إجمالي الناتج المحلي)
10.05%	11.79%	10.36%	9.22%	9.97%	9.99%	8.61%	8.26%	8.60%	15.22%	22.61%	29.44%	34.32%	الزراعة، القيمة المضافة (% من إجمالي الناتج المحلي)
103949.6	94467.91	85126.48	69784.33	67674.27	63090.92	55658.13	52053.9	41946.13	15329.83	6610.72	0	..	إجمالي مخزون الدين الخارجي (الجاري بالمليون دولار الأمريكي)
35.52%	33.65%	35.68%	35.21%	30.20%	33.30%	35.23%	37.94%	48.67%	36.37%	27.48%	0%	..	مخزون الدين الخارجي (% من إجمالي الدخل القومي)
9733.62	15119.37	10885.61	114.66	7572.51	9071.37	7690.73	3924.79	3787.63	2332.46	933.9	94	..	المدفوعات الجاري بالمليون دولار الأمريكي (صافي التدفقات (ميزان الاستثمار الأجنبي المباشر، صافي التدفقات (ميزان الاستثمار الأجنبي المباشر، صافي التدفقات (% من إجمالي الناتج المحلي)
3.19%	5.23%	4.40%	0.06%	3.28%	4.69%	4.73%	2.73%	4.04%	5.30%	3.75%	2.20%	..	صافي المساعدات الإنمائية الرسمية والمعونات الرسمية (ثابت 2011 مليون دولار أمريكي)
14.9	32.1	0.94	157.54	181.75	289	316.93	32.62	70.61	762.88	358.05	198.36	120.05	صافي المساعدات الإنمائية الرسمية والمعونات الرسمية (مليون دولار أمريكي)
15.37	32.1	2.06	142.96	154.51	200.13	238.71	26.15	45.67	468.49	134.59	26.36	13.28	نصيب الفرد من الناتج المحلي الإجمالي، تعادل القوة الشرائية (ثابت 2011 \$ الدولي)
21897.32	21074.94	20389.51	19311.82	19959.1	19385.99	18574.49	17921.19	15688	10154.87	..	..	..	الناتج المحلي الإجمالي للفرد (بالدولار الأمريكي)
10432.06	10058.04	8754.243	7277.763	8460.357	7218.397	6179.658	5553.944	4004.546	2417.417	1802.625	392.044	299.109	الناتج المحلي الإجمالي للفرد (ثابت 2005 دولار أمريكي)
6786.185	6531.321	6318.901	5984.915	6185.513	6007.901	5756.408	5553.944	4861.858	3147.088	2318.238	1383.279	986.477	قيمة مؤشر التنمية البشرية
0.77	0.768	0.766	..	0.76	..	..	0.747	0.717	0.641	0.577	..	..	رتبة مؤشر التنمية البشرية
62	61	62	..	60	..	..	58	55	64	58	..	..	التضخم، أسعار المستهلك (% سنويا)
1.66%	3.20%	1.71%	0.58%	5.44%	2.03%	3.61%	2.96%	1.53%	2.62%	6.67%	1.84%	..	نسبة الفقر عند 2 دولار يوميا (تعادل القوة الشرائية) (%)
..	..	..	2.27%	..	2.93%	..	..	..	..	..	..	..	مؤشر جيني
..	..	..	46.21	..	46	..	..	..	..	..	..	..	بطالة، إجمالي (% من إجمالي القوى العاملة) (تقديرات الوطني)
3%	3.10%	3.40%	3.70%	3.30%	3.20%	3.30%	3.50%	3%	4.50%	..	..	..	بطالة، إجمالي (% من إجمالي القوى العاملة) (تقديرات منظمة العمل الدولية)
3.10%	3.10%	3.40%	3.70%	3.30%	3.20%	3.30%	3.50%	3%	..	..	..	..	